

Лабораторное оборудование





Компания Креатор Лаб – это коллектив молодых энергичных специалистов в области поставок и обслуживания лабораторного, аналитического и производственного оборудования. Наш опыт, профессионализм и нацеленность на результат позволяет наилучшим образом достигать поставленных целей.

Наша главная цель – решать поставленные задачи самым эффективным и оптимальным способом, обеспечивая наших клиентов всем спектром возможных конкурентных преимуществ. Индивидуальный подход и клиентоориентированность - наши главные преимущества и инструменты в осуществлении стратегии компании.

Наша стратегия – выстраивание вместе с нашими клиентами долгосрочных взаимовыгодных отношений на основании глубокого изучения, проработки и всестороннего согласования всех потребностей и задач, предоставляя оптимальное предложение в указанных условиях и высококлассный сервис на всех этапах работы.

Преимущества для клиентов – комфорт и понимание при общении, оптимальное эффективное решение поставленных задач, всесторонняя поддержка и высококвалифицированный сервис

Оглавление

[Анализаторы влагосодержания](#)

[Вакуумные эксикаторы](#)

[Весы аналитические](#)

[Весы платформенные](#)

[Весы портативные](#)

[Весы прецизионные](#)

[Водяные бани](#)

[Диспергаторы погружные](#)

[Калориметры](#)

[Масляные бани](#)

[Мешалки верхнеприводные](#)

[Мешалки магнитные](#)

[Приборы электрохимического анализа](#)

[Ротационные испарители](#)

[Сушильные шкафы](#)

[Чиллеры](#)

[Термоблоки](#)

[Шейкеры](#)

[Холодильники и морозильные камеры](#)

[Холодильные шкафы Liebherr](#)

[Центрифуги](#)

[Циркуляционные бани](#)

Анализаторы влагосодержания

Портативные зерновые анализаторы влагосодержания МС



Портативные зерновые анализаторы влагосодержания МС - это прибор измерения влажности зерна, бобовых культур, семян и продуктов их переработки, сопровождающий весь технологический процесс обработки зерновых.

В комплекте с анализатором влажности поставляются:

- Стакан;
- Гирия.

Технические характеристики:

Модель	Тип сушки	НПВ, г	Диапазон содержания влаги, %	Диапазон температуры	Повторяемость, %
МС1000	Диэлькометрический	200	3% - 35%	0 ... 50°C	0,2
МС2000	Диэлькометрический	200	3% - 45%	0 ... 50°C	0,2

Анализаторы влагосодержания МВ



Различные отрасли промышленности (фармацевтическая, химическая, пищевая и другие) в своих исследованиях используют гравиметрический метод определения влагосодержания, характер которого, основанный на измерении массы определяемого компонента, выделенном в виде веществ определённого состава, нашел свое применение при производстве анализаторов влажности МВ.

Современная технология нагрева и встроенные высокоточные весы анализаторов влагосодержания серии МВ обеспечивают быстрый, воспроизводимый и точный анализ влажности при исключительной простоте и удобстве в управлении.

Технические характеристики:

Модель	Тип сушки	НПВ, г	Дискретность	Диапазон температуры	Шаг изменения температуры
МВ23	инфракрасный	110	0,01 г/0,1%	50 ...160°C	5°C
МВ25	галогенный	110	0,005 г/0,05%	50 ...160°C	5°C
МВ27	галогенный	90	0,001г/0,01%	50 ...160°C	5°C
МВ90	галогенный	90	0,001 г/0,01%	40 ...200°C	5°C
МВ120	галогенный	120	0,001 г/0,01%	40 ...230°C	1°C

Вакуумные эксикаторы

Эксикаторы VDC



Основные преимущества

Прямоугольная форма

Максимальная глубина вакуума 1 Торр ($1,33 \times 10^{-4}$ МПа),

поддержание вакуума в течении 72 часов

Герметичные вакуумные уплотнения

Прочный прозрачный корпус из поликарбоната

Трехходовой кран

Максимально эффективное использование внутреннего пространства

Встроенный вакуумметр.

Корпус из материала, блокирующего УФ излучение (модели с индексом «U»).

Четыре порта доступа

Технические характеристики:				
Модель	VDC -11/11U	VDC-21/21U	VDC-31/31U	VDC-41/41U
Внешние размеры (Ш x Г x В), мм	322x285x271	420x397x281	420x397x381	420x397x491
Внутренние размеры (Ш x Г x В), мм	248x254x238	346x365x246	355x375x345	355x374x445
Объём, л	11	23	35	45
Вес Нетто, кг	4,2	8,2	10,8	12,2
Диапазон вакуумметра, МПа	От 0 до -0,1	От 0 до -0,1	От 0 до -0,1	От 0 до -0,1
Диаметр штуцера, мм	9,5	9,5	9,5	9,5

Эксикаторы круглые



Основные преимущества
 Глубина вакуума 1 Торр ($1,33 \times 10^{-4}$ МПа) поддерживается в течение 72 часов.
 Герметичное вакуумное уплотнение с использованием высококачественной силиконовой прокладки
 Прозрачный, стойкий к коррозии, прочный корпус из поликарбоната.
 Трехходовой кран
 Фланцевое крепление нижней и верхней части
 Широкий модельный ряд
 Модели с индексом U и UG имеют корпус, выполненный из материала, не пропускающего УФ-излучение
 Для контроля уровня вакуума предусмотрен вакуумметр, присоединяемый в центре крышки (только для моделей с индексом G и GU)

Технические характеристики:

Модель	VDR-20/20G/20U/20UG	VDR-25/25G/25U/25UG	VDR-30/30G/30U/30UG
Внешние размеры (диаметр x высота), мм	242 × 279	308 × 325	385 × 399
Объём, л	6	10	20
Вес Нетто, кг	1,5	2,5	4,2
Диапазон вакуумметра, МПа	От 0 до -0,1	От 0 до -0,1	От 0 до -0,1
Диаметр штуцера, мм	9,5	9,5	9,5
Максимальная глубина вакуума, МПа	$1,33 \times 10^{-4}$	$1,33 \times 10^{-4}$	$1,33 \times 10^{-4}$

Эксикаторы прямоугольные



Основные преимущества:
 Прямоугольная форма
 Прочный цельный прозрачный корпус из поликарбоната
 Высококачественное силиконовое уплотнение
 Максимально эффективное использование внутреннего пространства
 Встроенный гигрометр.
 Корпус из материала, блокирующего УФ излучение (модели с индексом «U»).

Технические характеристики:

Модель	SDC-30/30U	SDC-45/45U
Внешние размеры (Ш x Г x В), мм	360 x 410 x 326	360 x 410 x 447
Внутренние размеры (Ш x Г x В), мм	322 x 367 x 302	322 x 367 x 422
Объём, л	35	50
Вес Нетто, кг	4,9	6,2

Эксикаторы цилиндрические



Основные преимущества
 Глубина вакуума 1 Торр ($1,33 \times 10^{-4}$ МПа) поддерживается в течение 72 часов.
 Герметичное вакуумное уплотнение с использованием высококачественной силиконовой прокладки
 Прозрачный, стойкий к коррозии, прочный корпус из поликарбоната.
 Трехходовой кран
 Фланцевый замок
 Широкий модельный ряд
 Модели с индексом U и UG имеют корпус, выполненный из материала, не пропускающего УФ-излучение
 Для контроля уровня вакуума предусмотрен вакуумметр, присоединяемый в центре крышки (только для моделей с индексом G и GU)

Технические характеристики:

Модель	VDP-25/25G/25U/25UG	VDP-30/30G/30U/30UG
Внешние размеры (диаметр x высота), мм	308 x 374	385 x 384
Объём, л	16	25
Вес Нетто, кг	2,7	4
Диапазон вакуумметра, МПа	От 0 до -0,1	От 0 до -0,1
Диаметр штуцера, мм	9,5	9,5
Максимальная глубина вакуума, МПа	$1,33 \times 10^{-4}$	$1,33 \times 10^{-4}$

Весы аналитические

Adventurer (AX)



Три модели весов позволяют производить измерения с наибольшим пределом взвешивания от 120 до 320 грамм (дискретность 0,0001г.). В Adventurer (AX) достигнут идеальный баланс между инновациями и простыми в использовании функциями взвешивания, благодаря чему они становятся незаменимыми для повседневного взвешивания и измерений. Данная модель - это сочетание продуманной конструкции (разработан новый эргономичный дизайн ветрозащитного кожуха), удобства в работе (сенсорный цветной экран и русифицированное меню) и гарантии точных показаний весов (внешняя или внутренняя калибровка AutoCal™).

Технические характеристики:

Модель	НПВ, г	Дискретность, мг	Воспроизводительность, мг	Нелинейность, мг	Среднее время стабилизации, с	Размер весовой чашки, мм
AX124*	120	0,1	0,1	0,2	< 3	∅90
AX124E	120	0,1	0,1	0,2	< 3	∅90
AX224*	220	0,1	0,1	0,2	< 3	∅90
AX224E	220	0,1	0,1	0,2	< 3	∅90
AX324*	320	0,1	0,1	0,2	< 3	∅90

Explorer (EX)



Особенности весов OHAUS Explorer (EX):

- Сенсорный цветной дисплей VGA, 5,7 дюймов;
- Ячейка моноблок с высоким разрешением;
- Четыре инфракрасных датчика обеспечивают бесконтактное управление весами;
- Автоматическая внутренняя калибровка AutoCal, функция калибровки по времени (каждые 11 часов), при включении весов, по нажатию кнопки «Калибровка» или при изменении температуры на 1,5 °С;
- Количество языков - 11 (включая Русский) и 20 единиц измерения;
- Встроенный двунаправленный RS232 и USB интерфейс. Опционально второй RS232, USB или Ethernet интерфейс;
- Функция GLP/GMP протоколирование результатов и калибровка пипеток;
- Библиотека данных и меню настройки;

Технические характеристики:

Модель	НПВ, г	Дискретность, мг	Воспроизводительность, мг	Нелинейность, мг	Среднее время стабилизации, с	Размер весовой чашки, мм
EX125*	120	0,01	0,02	0,1	<= 7	∅80
EX125D	52/120	0,01 /0,1	0,02	0,1	<= 7	∅80
EX225/AD	220	0,01	0,02	0,1	<= 7	∅80
EX225D*	120/220	0,01 /0,1	0,02 /+ 0,1	0,1	<= 7	∅80
EX225D/AD*	120/220	0,01 /0,1	0,02 /+ 0,1	0,1	<= 7	∅80
EX124/AD*	120	0,1	0,1	0,2	< 2	∅90
EX224/AD*	220	0,1	0,1	0,2	< 2	∅90
EX324/AD*	320	0,1	0,1	0,2	< 3	∅90

Pioneer (PA)



Шесть моделей весов позволяют производить измерения с наибольшим пределом взвешивания от 65 до 210 грамм (дискретность 0,1 мг).

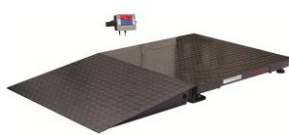
Данная модель - это сочетание продуманной конструкции (разработан новый дизайн ветрозащитного кожуха с тремя дверцами), удобства в работе (высококонтрастный дисплей и интерфейс RS232) и гарантии точных показаний весов (внешняя или внутренняя калибровка InCal™).

Технические характеристики:

Модель	НПВ, г	Дискретность, мг	Воспроизводимость, мг	Нелинейность, мг	Среднее время стабилизации, с	Размер весовой чашки, мм
PA64	65	0,1	0,1	0,2	3	∅90
PA64C	65	0,1	0,1	0,2	3	∅90
PA114	110	0,1	0,1	0,2	3	∅90
PA114C	110	0,1	0,1	0,2	3	∅90
PA214	210	0,1	0,1	0,3	3	∅90
PA214C	210	0,1	0,1	0,3	3	∅90

Весы платформенные

Напольные платформы OHAUS Defender 3000 серии DF



OHAUS Defender 3000 Series - это уникальное сочетание долговечности, цены, качества и надежности. Приобретение этих весов может стать составляющей успеха вашей компании.

Весы имеют пять типоразмеров платформ (квадратные или прямоугольные), оснащены индикатором с ЖК дисплеем с подсветкой с высотой цифр 25 мм и пятью единицами измерения веса (кг, г, фунты, унции, фунты-унции), функциями подсчета штук и суммирования, имеют интерфейс RS232.

Другими достоинствами весовых платформ являются: наличие датчиков веса (4x OIML C3, класс защиты IP67, легированная сталь, шарнирный штифт) и распределительного короба (IP65) с доступом сверху (нержавеющая сталь, длина кабеля - 5 м).

Технические характеристики:

Модель	НПВ, кг	Дискретность, кг	Цена повер. деления, кг	Модель терминала	Размер платформы, мм
DF32M1500BS	1500	0,5	0,5	T32M	800x800x110
DF32M1500BR	1500	0,5	0,5	T32M	1000x1000x110
DF32M1500BL	1500	0,5	0,5	T32M	1200x1200x110
DF32M3000BL	3000	1	1	T32M	1200x1200x110
DF32M1500BX	1500	0,5	0,5	T32M	1500x1500x110
DF32M3000BX	3000	1	1	T32M	1500x1500x110
DF32M1500BLX	1500	0,5	0,5	T32M	1200x1500x110
DF32M3000BLX	3000	1	1	T32M	1200x1500x110

Платформенные весы OHAUS Defender 3000



4 модели весов позволяют производить измерения с наибольшим пределом взвешивания от 30 до 300 кг (дискретность 7500d).
 Промышленные весы Defender 3000 - это сочетание исключительной надежности (конструкция рамы на основе трубчатых элементов) и ограниченного бюджета.
 Весовые платформы OHAUS Defender 3000 экономичного класса могут быть использованы в условиях нормальной и высокой влажности, на участках производства и упаковки, приемки и отгрузки продукции. В промышленности, торговле или складском хозяйстве - везде эти весовые платформы находят широкое применение.

Технические характеристики:

Модель	НПВ, кг	Дискретность, г	Цена повер. деления, г	Модель терминала	Защита терминала	Размер платформы, мм	Размер весов в сборе, мм
D31P30BR	30	5	5	T31P	—	355x305x123	642x497x212
D31P60BR	60	10	10	T31P	—	355x305x123	642x497x212
D31P60BL	60	10	10	T31P	—	550x420x136	857x564x225
D31P150BL	150	20	20	T31P	—	550x420x136	857x564x225
D31P150BX	150	20	20	T31P	—	650x500x143	1022x687x247
D31P300BX	300	50	50	T31P	—	650x500x143	1022x687x247
D32XW30VR	30	5	5	T32XW	IP65	355x305x123	642x497x212
D32XW60VR	60	10	10	T32XW	IP65	355x305x123	642x497x212
D32XW60VL	60	10	10	T32XW	IP65	550x420x136	857x564x225
D32XW150VL	150	20	20	T32XW	IP65	550x420x136	857x564x225
D32XW150VX	150	20	20	T32XW	IP65	650x500x143	1022x687x247
D32XW300VX	300	50	50	T32XW	IP65	650x500x143	1022x687x247

Платформенные весы OHAUS серии Defender 5000



Питание весов возможно как от сети, так и от NiMH-аккумуляторной батареи.

Defender 5000 с мощным, но интуитивно понятным программным обеспечением, с большим ЖК-дисплей с подсветкой, простым интерфейсом пользователя, интерфейсом RS232C для вывода данных, бесшумными клавишами с тактильной обратной связью можно использовать в стандартных режимах взвешивания, а также для подсчета количества предметов и суммирования, процентного взвешивания и в режиме контрольного подсчета веса.

Шесть типоразмеров платформ позволяют производить измерения с наибольшим пределом взвешивания от 30 до 300 кг (дискретность 7500d). Промышленные весы Defender 5000 - это сочетание исключительной надежности (рамы весовых платформ и стойки терминалов изготовлены из углеродистой стали с эмалевым покрытием) и ограниченного бюджета.

Технические характеристики:

Модель	НПВ, кг	Дискретность, г	Цена повер. деления, г	Модель терминала	Защита терминала	Размер платформы, мм	Размер весов в сборе, мм
D51P15HR1	15	1	5	T51P	—	355x305x95	305x475x600
D51P30HR1	30	2	5	T51P	—	355x305x95	305x475x600
D51P60HR1	60	5	10	T51P	—	355x305x95	305x475x600
D51P60HL2	60	5	10	T51P	—	500x400x105	400x620x940
D51P150HX2	150	10	20	T51P	—	550x420x125	420x670x940
D51P300HX2	300	20	50	T51P	—	550x420x125	420x670x940
D51P15QR1	15	1	5	T51P	—	305x305x95	305x425x600
D51P30QR1	30	2	5	T51P	—	305x305x95	305x425x600
D51P60QL2	60	5	10	T51P	—	475x457x115	400x620x940
D51P150QL2	150	10	20	T51P	—	475x457x115	400x620x940
D51P300QX2	150	20	50	T51P	—	610x610x137	610x730x940
D51XW15WR3	15	1	—	T51XW	IP66	305x305x95	305x425x590
D51XW30WR3	30	2	—	T51XW	IP66	305x305x95	305x425x590
D51XW60WL4	60	5	—	T51XW	IP66	457x457x115	457x577x940
D51XW150WL4	150	10	—	T51XW	IP66	457x457x115	457x577x940
D51XW300WX4	300	20	—	T51XW	IP66	610x610x137	610x730x940

Платформенные весы OHAUS серии Defender 7000



Для нормальных рабочих условий (T71P) и помещений с повышенной влажностью (T71XW) выпущено две модификации весовых терминалов серии весов OHAUS Defender 7000. Две весовые платформы весов могут обслуживаться одним терминалом Defender 7000, который может работать с дополнительной памятью (Alibi Memory), а результаты измерений могут передаваться в процессе взвешивания.

Линейка весов OHAUS Defender 7000 представлена шестью типоразмерами платформ: от 305 x 305 мм до 610 x 610 мм.

Выносной переключатель, разъем для дополнительного интерфейса RS422/485 или второго интерфейса RS232, широкий выбор модели весов в зависимости от грузоподъемности, двухстрочный, высококонтрастный, многоязычный дисплей с яркой подсветкой светодиодами, пять единиц измерения веса (кг, г, фунты, унции, фунты-унции), функции подсчета штук и суммирования и надежная безопасная конструкция весов (грузоприемная платформа из нержавеющей стали, окрашенная рама из углеродистой стали, нескользящие резиновые регулируемые опоры) - вот основные достоинства представляемой модели весов Defender 7000.

Технические характеристики:

Модель	НПВ, кг	Дискретность, г	Цена повер. деления, г	Модель терминала	Защита терминала	Размер платформ, мм	Размер весов в сборе, мм
D71P15HR1	15	1	5	T71P	—	355x305x95	305x475x600
D71P30HR1	30	2	5	T71P	—	355x305x95	305x475x600
D71P60HR1	60	5	10	T71P	—	355x305x95	305x475x600
D71P60HL2	60	5	10	T71P	—	500x400x105	400x620x940
D71P150HX2	150	10	20	T71P	—	550x420x125	420x670x940
D71P300HX2	300	10	20	T71P	—	550x420x125	420x670x940
D71P15QR1	15	1	5	T71P	—	305x305x95	305x425x600
D71P30QR1	30	2	5	T71P	—	305x305x95	305x425x600
D71P60QL2	60	5	10	T71P	—	475x457x115	400x620x940
D71P150QL2	150	10	20	T71P	—	475x457x115	400x620x940
D71P300QX2	300	20	50	T71P	—	610x610x137	610x730x940
D71XW15WR3	15	1	—	T71XW	IP66	305x305x95	305x425x590
D71XW30WR3	30	2	—	T71XW	IP66	305x305x95	305x425x590
D71XW60WL4	60	5	—	T71XW	IP66	457x457x115	457x577x940
D71XW150WL4	150	10	—	T71XW	IP66	457x457x115	457x577x940
D71XW300WX4	300	20	—	T71XW	IP66	610x610x137	610x730x940

Промышленные весы Defender 2000



Наибольший предел веса: 30, 60, 150 и 300 кг;
 Размер платформы: 300×350 мм, 400×500 мм, 500×600 мм.
 Промышленные весы Defender 2000 - это сочетание надежности (прочная стальная сварная рама весов и полированная нержавеющая сталь платформы и стойки) и ограниченного бюджета.

Основные особенности:

- сталь марки 430 для стойки терминала, в корпусе из алюминиевого сплава с классом защиты IP65 расположена весовая ячейка;
- высокая прочность сварной конструкции держателя стойки и терминала;
- терминал заключен в ударопрочный корпус из акрилонитрил-бутадиен-стирольного пластика и может крепиться на столе, на стойке или на стене;
- результаты взвешивания в кг и гм;
- высота цифр высококонтрастного дисплея, который имеет подсветку, 25 мм;
- для вывода данных - RS232 интерфейс;
- сетевой адаптер или встроенная аккумуляторная батарея для питания;
- данные выводятся по нажатию клавиши.

Технические характеристики:

Модель	НПВ, кг	Дискретность, г	Цена повер. деления, г	Модель терминала	Высота стойки терминала, мм	Размер платформы, мм	Размер весов в сборе, мм
D23P30ER	30	5	5	T24PE	500	300x350 x103	300x462x740
D23P60ER	60	10	10	T24PE	500	300x350 x103	300x462x740
D23P60EL	60	10	10	T24PE	700	400x500 x115	400x612x940
D23P150EL	150	20	20	T24PE	700	400x500 x115	400x612x940
D23P150EX	150	20	20	T24PE	700	500x600 x145	500x712x940
D23P300EX	300	50	50	T24PE	700	500x600 x145	500x712x940
D23P300EV*	300	50	—	T24PE	1000	600x800 x170	600x912x1240
D23P600EV*	600	100	—	T24PE	1000	600x800 x170	600x912x1240

Терминалы Defender



Расширенный функционал терминалов серии Defender позволяет выполнять операции по взвешиванию на участках приемки, отгрузки и упаковки товаров, на производственных линиях и в складском хозяйстве. Прибор может быть подключен к платформенным и напольным весам. Терминалы имеют две модификации корпуса - для сухих условий эксплуатации и условий повышенной влажности (водозащищенные корпуса класса NEMA4X/IP66 из нержавеющей стали).

Технические характеристики:						
Модель	Материал корпуса	Защита корпуса	Тип дисплея	Интерфейсы	Встроенный АКБ	Макс. дискретность
T24PE	Ударопрочный пластик	-	LED	RS232 (опция)	да	20 000d
T31P	Ударопрочный пластик	-	LCD	RS232	да	20 000d
T32MC	Окрашенная сталь с ударопрочной пластиковой передней панелью	-	LCD	RS232	нет	20000d
T32ME		-	LED	RS232	нет	20000d
T32XW	Нержавеющая сталь NEMA4X	IP65	LCD	RS232	да	20 000d
T51P	Ударопрочный пластик	-	LCD	RS232 (GMP/GLP). Дополнительно: RS485/422 AC-реле, DC-реле	да (опция)	30 000d
T51XW	Нержавеющая сталь NEMA4X	IP66	LCD		да (опция)	30 000d
T51P	Ударопрочный пластик	-	LCD	RS232 (GMP/GLP). Дополнительно: RS485/422 AC-реле, DC-реле	да (опция)	30 000d
T51XW	Нержавеющая сталь NEMA4X	IP66	LCD		да (опция)	30 000d
T71P	Ударопрочный пластик	-	2 строчный LCD, доп. цифровая клавиатура	RS232 (GMP/GLP). Дополнительно: RS485/422 AC-реле, DC-реле	да (опция)	50 000d
T71XW	Нержавеющая сталь NEMA4X	IP66			да (опция)	50 000d
T72XW	Нержавеющая сталь NEMA 4X	IP66	LCD	RS232 (GMP/GLP), SD card. Дополнительно: Ethernet, USB с дискретными Вх/ Вых, RS485/422	нет	50 000d
F610	Нержавеющая сталь NEMA4X	-	матричный LED	RS232 и Ethernet	нет	6 000d

Весы портативные

Карманные весы серии YA



Портативные весы серии YA - это измерительный прибор, функционального и стильного дизайна, размером не больше ладони, сочетающий в себе передовые рабочие характеристики (яркий ЖКД с подсветкой, быстрота и удобство выполнения всех операций, функция автовыключения, взвешивание в граммах, унциях, каратах, гранах и пеннивейтах), надежную конструкцию (прочный корпус приятной на ощупь текстуры, весовая платформа из нержавеющей стали) и высокую степень сохранности весов (оригинальная откидная крышка прибора). Малогабаритные переносные весы нового поколения для удобства Вашей работы - к чему тратить время на поиск еще чего-то, если есть карманные весы OHAUS.

Технические характеристики:

Модель	НПВ, г	Дискретность, г	Стандартная разрешающая способность	Воспроизводимость, г	Размер весовой чашки, г
YA501	500	0,1	5000	±3 d	70x50
YA302	300	0,05	6000	±3 d	70x50
YA102	100	0,01	10000	±3 d	70x50

Navigator (NV)



Расширенный функционал портативных весов OHAUS Navigator (NV) позволяет не только взвешивать (в том числе в процентах, в молях, динамически, контрольно, рецептурно), подсчитывать количество предметов, фиксировать показатели дисплея, но и суммировать, а также сигнализировать о превышении нагрузки (четырёхкратная защита от перегрузок, быстрая стабилизация).

Кроме этого весы имеют комплект перезаряжаемой батареи аккумулятора для моделей NVL, NVT. Весы имеют 15 единиц измерения, могут подключаться через различные интерфейсы передачи данных: USB, RS232, Ethernet, имеют два типа дисплея для различных условий эксплуатации: ЖК и LCD, могут работать от батареек, аккумулятора и сети переменного тока и при всем этом имеют бюджетную стоимость.

Технические характеристики:

Модель	НПВ, г	Дискретность, г	Воспроизводимость, г	Нелинейность, г	Размер весовой чашки, мм	Габаритные размеры весов, мм
NV212	210	0,01	0,01	0,02	∅120	204x212x58
NVL511	510	0,1	0,1	0,2	194x203	204x282x74
NVL1101	1100	0,1	0,1	0,2	194x203	204x282x74
NVL2101	2100	0,1	0,1	0,2	194x203	204x282x74
NVL5101	5100	0,5	0,5	1	194x203	204x282x74
NVL10000	10000	1	1	2	194x203	204x282x74
NVL20000	20000	1	1	2	194x203	204x282x74
NVT1601/2	1600	0,1	0,1	0,2	230x174	240 x250x70
NVT3201/2	3200	0,2	0,2	0,4	230x174	240 x250x70
NVT6401/2	6400	0,5	0,5	1	230x174	240 x250x70
NVT10001/2	10000	0,5	0,5	1	230x174	240 x250x70
NVT16000/2	16000	1	1	2	230x174	240 x250x70

New Scout SJX



Весы Scout обладают новыми стандартами взвешивания и большим числом функций, такими как: быстрой и эффективной навигацией посредством цветного сенсорного дисплея, высокой дискретностью и скоростью взвешивания, представлением надежных результатов, превосходной защитой от перегрузки, встроенным пузырьковым уровнем, возможностью работы как от сети, так и от батареек типа АА, возможностью взвешивания под весами, индикатором стабилизации веса и перегрузки, а так же системой энергосбережения, автовыключением и индикацией заряда батареи, расширенными вариантами подключения для удобного сбора и передачи данных, легко очищаемой конструкцией благодаря съемной весовой платформе из нержавеющей стали, герметизированной передней панелью и предохранительным бортиком, защитным кожухом (для моделей с дискретностью 1 мг), калибровочные гири входят в комплект весов SJX323 и SJX323/E.

Технические характеристики:

Модель	НПВ, г	Дискретность, г	Воспроизводимость, г	Нелинейность, г	Размер весовой чашки, мм	Калибровочные гири в комплекте, г
SJX323	64 г 320 карат	0,001 г 0,005 карат	0,002	0,003	∅93	50
SJX323/E	64 г 320 карат	0,001 г 0,005 карат	0,002	0,003	∅93	50
SJX322/E	320	0,01	0,01	0,01	∅120	—
SJX622	620	0,01	0,01	0,02	∅120	—
SJX622/E	620	0,01	0,01	0,02	∅120	—
SJX1502	1500	0,01	0,02	0,03	170x140	—
SJX1502/E	1500	0,01	0,02	0,03	170x140	—
SJX621/E*	620	0,1	0,1	0,1	170x140	—
SJX3201/E	3200	0,1	0,1	0,1	170x140	—
SJX6201	6200	0,1	0,1	0,2	170x140	—
SJX6201/E	6200	0,1	0,1	0,2	170x140	—
SJX8200/E*	8200	1	1	1	170x140	—

New Scout SPX



Весы Scout обладают новыми стандартами взвешивания и большим числом функций, такими как: быстрой и эффективной навигацией посредством цветного сенсорного дисплея, высокой дискретностью и скоростью взвешивания, представлением надежных результатов, превосходной защитой от перегрузки, встроенным пузырьковым уровнем, возможностью работы как от сети, так и от батареек типа АА, возможностью взвешивания под весами, индикатором стабилизации веса и перегрузки, а так же системой энергосбережения, автовыключением и индикацией заряда батареи, расширенными вариантами подключения для удобного сбора и передачи данных, легко очищаемой конструкцией благодаря съемной весовой платформе из нержавеющей стали, герметизированной передней панелью и предохранительным бортиком, защитным кожухом (для моделей с дискретностью 1 мг), калибровочные гири входят в комплект весов с НПВ 120, 200, 400 и 600 г.

Технические характеристики:

Модель	НПВ, г	Дискретность, г	Воспроизводимость, г	Нелинейность, г	Размер весовой чашки, мм	Калибровочные гири в комплекте, г
SPX123	120	0,001	0,002	0,003	∅93	100
SPX223	220	0,001	0,002	0,003	∅93	200
SPX222	220	0,01	0,01	0,01	∅120	200
SPX422	420	0,01	0,01	0,01	∅120	200
SPX622	620	0,01	0,01	0,02	∅120	300
SPX1202	1200	0,01	0,02	0,03	170x140	—
SPX2202	2200	0,01	0,02	0,03	170x140	—
SPX421*	420	0,1	0,1	0,1	∅120	200
SPX621*	620	0,1	0,1	0,1	170x140	300
SPX2201	2200	0,1	0,1	0,1	170x140	—
SPX6201	6200	0,1	0,1	0,2	170x140	—
SPX8200*	8200	1	1	1	170x140	—

New Scout STX



Весы Scout обладают новыми стандартами взвешивания и большим числом функций, такими как: быстрой и эффективной навигацией посредством цветного сенсорного дисплея, высокой дискретностью и скоростью взвешивания, представлением надежных результатов, превосходной защитой от перегрузки, встроенным пузырьковым уровнем, возможностью работы как от сети, так и от батареек типа АА, возможностью взвешивания под весами, индикатором стабилизации веса и перегрузки, а так же системой энергосбережения, автовыключением и индикацией заряда батареи, расширенными вариантами подключения для удобного сбора и передачи данных, легко очищаемой конструкцией благодаря съемной весовой платформе из нержавеющей стали, герметизированной передней панелью и предохранительным бортиком, защитным кожухом (для моделей с дискретностью 1 мг), калибровочные гири входят в комплект весов с НПВ 120, 200, 400 и 600 г.

Технические характеристики:

Модель	НПВ, г	Дискретность, г	Воспроизводимость, г	Нелинейность, г	Размер весовой чашки, мм	Калибровочные гири в комплекте, г
STX123	120	0,001	0,002	0,003	∅93	100
STX223	220	0,001	0,002	0,003	∅93	200
STX222	220	0,01	0,01	0,01	∅120	200
STX422	420	0,01	0,01	0,01	∅120	200
STX622	620	0,01	0,01	0,02	∅120	300
STX1202	1200	0,01	0,02	0,03	170x140	—
STX2202	2200	0,01	0,02	0,03	170x140	—

Технические характеристики:

Модель	НПВ, г	Дискретность, г	Воспроиз- водимость, г	Нелиней- ность, г	Размер весовой чашки, мм	Каллибровоч- ные гири в комплекте, г
STX421*	420	0,1	0,1	0,1	∅120	200
STX621*	620	0,1	0,1	0,1	170x140	300
STX2201	2200	0,1	0,1	0,1	170x140	—
STX6201	6200	0,1	0,1	0,2	170x140	—
STX8200*	8200	1	1	1	170x140	—

Рычажные весы



Возможность тарирования, комплектация дополнительными грузами, высокая точность измерений, несколько модификаций рычагов и чаши для приема груза реализованы в последнем поколении механических весов Ohaus.

Университеты и другие образовательные учреждения, а так же организации, у которых нет возможности использования электронных весов, могут обратить свое внимание на весы Dial-O-Gram, Triple Beam, Cent-O-Gram, Harward Trip, механические рычажные конструкции которых, обладают известными преимуществами.

Технические характеристики:

Серия	Модель	НПВ, г	Дискретность, г	Особенности модели
Dial-O-Gram	310-00	310	0,01	Шкала:10 г x 0,01г; 200 г x 100 г; 100 г x 10 г. Грузоприемная платформа съемная, из нержавеющей стали, 0 8,9 см.
	1610-00	610	0,1	Шкала:10 г x 0,1 г; 500 г x 100 г; 100 г x 10 г. Тарирование: 225 г Грузоприемная платформа съемная, из нержавеющей стали, 0 15,2 см.
	1650-00			
	1650-WO	610	0,1	Шкала:10 г x 0,1 г; 500 г x 100 г; 100 г x 10 г. Тарирование: 225 г. Грузоприемная платформа съемная, из нержавеющей стали, 0 15,2 см. Дополнительные грузы в комплекте
Triple Beam	710-00	610	0,1	Шкала:10 г x 0,1г; 500 г x 100 г; 100 г x 200 г. Грузоприемная платформа съемная, из нержавеющей стали, 0 15,2 см. Тарирование для модели 710-TO: 225 г
	710-TO			
	720-00	610	0,1	Шкала:10 г x 0,1г; 500 г x 100 г; 100 г x 200 г. Грузоприемная платформа - пластиковый ковш (мод.720-00) или ковш из нержавеющей стали (мод.720^), 30,5 x 15,2 x 7 см.
	720-SO			
	730-00	610	0,1	Шкала:10 г x 0,1г; 500 г x 100 г; 100 г x 200 г. Модель 730-00: грузоприемная платформа - пластиковый короб, 22,9 x 15,2 см. Модель 750-S0: грузоприемная платформа съемная, из нерж. стали, 0 15,2 см.
	750-SO			
	760-00	610	0,1	Шкала:10 г x 0,1г; 500 г x 100 г; 100 г x 200 г. Тарирование: 225 г Грузоприемная платформа съемная, из нержавеющей стали, 0 15,2 см.
Cent-O-Gram	311-00	311	0,01	Шкала:10 г x 0,1г; 500 г x 100 г; 100 г x 200 г. Грузоприемная платформа съемная, из нержавеющей стали, 0 8,9 см.

Технические характеристики:

Серия	Модель	НПВ, г	Дискретность, г	Особенности модели
Harward Trip	1450-SD	2000	0,1	Шкала:10 г x 0,1г. Грузоприемная платформа из нерж. стали, 015,2 см.
	1454-SD	2000	0,1	Шкала: 28,4 г x 0,2 г. Грузоприемная платформа из нерж. стали, 015,2 см.
	1510-DO	2000	0,1	Шкала:10 г x 0,1г; 200 г x 10 г. Грузоприемная платформа съемная из нержавеющей стали, 015,2 см.
	1550-SD	2000	0,1	Шкала:10 г x 0,1 г; 200 г x 10 г. Грузоприемная платформа из нерж. стали, 015,2 см.
	1560-SD	2000	0,1	Шкала:10 г x 0,1г; 200 г x 10 г. Тарирование: 225 г. Грузоприемная платформа из нержавеющей стали, 015,2 см.

Весы прецизионные

Весы прецизионные Adventurer (AX)



Расширенный функционал аналитических весов Adventurer (AX) позволяет не только взвешивать (в том числе в процентах, дифференциально, динамически, контрольно, рецептурно), подсчитывать количество предметов, но и суммировать результаты, находить и фиксировать максимальное значение веса, а так же использовать различные единицы измерения.

Технические характеристики:

Модель	НПВ, г	Дискретность, г	Воспроизводимость, г	Нелинейность, г	Среднее время стабилизации, с	Размер весовой чашки, мм
AX223	220	0,001	0,001	0,002	< 2	ø130
AX223/E	220	0,001	0,001	0,002	< 2	ø130
AX423	420	0,001	0,001	0,002	< 2	ø130
AX423/E	420	0,001	0,001	0,002	< 2	ø130
AX523	520	0,001	0,001	0,002	< 2	ø130
AX523/E	520	0,001	0,001	0,002	< 2	ø130
AX622	620	0,01	0,01	0,02	< 1,5	175x195
AX622/E	620	0,01	0,01	0,02	< 1,5	175x195
AX1502	1520	0,01	0,01	0,02	< 1,5	175x195
AX1502/E	1520	0,01	0,01	0,02	< 1,5	175x195
AX2202	2200	0,01	0,01	0,02	< 1,5	175x195
AX2202/E	2200	0,01	0,01	0,02	< 1,5	175x195
AX4202	4200	0,01	0,01	0,02	< 1,5	175x195
AX4202/E	4200	0,01	0,01	0,02	< 1,5	175x195
AX5202	5200	0,01	0,01	0,02	< 1,5	175x195
AX4201*	4200	0,1	0,1	0,2	< 1,5	175x195

Технические характеристики:

Модель	НПВ, г	Дискретность, г	Воспроизводимость, г	Нелинейность, г	Среднее время стабилизации, с	Размер весовой чашки, мм
AX4201/E*	4200	0,1	0,1	0,2	< 1,5	175x195
AX8201	8200	0,1	0,1	0,2	< 1,5	175x195
AX8201/E	8200	0,1	0,1	0,2	< 1,5	175x195

Весы прецизионные Explorer (EX)



Особенности прецизионных весов OHAUS Explorer (EX):

- Сенсорный цветной дисплей VGA, 5,7 дюймов;
- Ячейка моноблок с высоким разрешением;
- Четыре инфракрасных датчика обеспечивают бесконтактное управление весами;
- Автоматическая внутренняя калибровка AutoCal, функция калевровки по времени (каждые 11 часов), при включении весов, по нажатию кнопки «Калибровка» или при изменении температуры на 5 °С;
- Количество языков - 11 (включая Русский) и 20 единиц измерения;
- Встроенный двунаправленный RS232 и USB интерфейс. Опционально второй RS232, USB или Ethernet интерфейс;
- Функция GLP/GMP протоколирование результатов и калибровка пипеток;
- Библиотека данных и меню настройки;
- Подсветка ветрозащитного кожуха и датчика уровня;
- Ветрозащитный кожух выполнен из антистатических материалов.

Технические характеристики:

Модель	НПВ, г	Дискретность, г	Воспроизводимость, г	Нелинейность, г	Среднее время стабилизации, с	Размер весовой чашки, мм
EX223	220	0,001	0,001	0,002	< 1,5	∅130
EX423	420	0,001	0,001	0,002	< 1,5	∅130
EX623	620	0,001	0,001	0,002	< 1,5	∅130
EX1103*	1100	0,001	0,001	0,002	< 1,5	∅130
EX2202	2200	0,01	0,01	0,02	< 1	190x200
EX4202	4200	0,01	0,01	0,02	< 1	190x200
EX6202	6200	0,01	0,01	0,02	< 1	190x200
EX6201	6200	0,1	0,1	0,2	< 1	190x200
EX10202*	10200	0,01	0,01	0,02	< 1	190x200
EX10201*	10200	0,1	0,1	0,2	< 1	190x200
EX12001	12000	0,1	0,1	0,2	< 1	311x377
EX24001	24000	0,1	0,1	0,2	< 1	311x377
EX32001**	32000	0,1	0,1	0,2	< 1	311x377
EX35001***	35000	0,1	0,1	0,2	< 1	311x377

Весы прецизионные Pioneer (PA)



12 моделей весов позволяют производить измерения с наибольшим пределом взвешивания от 210 до 4100 грамм (дискретность от 0,001 до 0,1 г).

Данная модель - это сочетание оптимальной комбинации функций (выбор точек калибровки диапазона, передача данных и их печать, индикатор стабильности, восстановление заводских установок меню), удобства в работе (простая конструкция, высококонтрастный дисплей и интерфейс RS232, чаша для груза из нержавеющей стали, крюк для взвешивания под весами) и гарантии точных показаний весов (внешняя или внутренняя калибровка InCal™).

Гири для калибровки, дисплей в дополнение к основному монитору, принтер портативный SF40A или STP103, а так же устройство против "угона" поставляются дополнительно.

Технические характеристики:

Модель	НПВ, г	Дискретность, г	Воспроизводимость, г	Нелинейность, г	Размер весовой чашки	Среднее время стабилизации, секунды
PA213	210	0,001	0,001	0,002	∅120 мм	3...5
PA213C	210	0,001	0,001	0,002	∅120 мм	3...5
PA413	410	0,001	0,001	0,002	∅120 мм	3...5
PA413C	410	0,001	0,001	0,002	∅120 мм	3...5
PA512	510	0,01	0,01	0,02	∅180 мм	3...5
PA512C	510	0,01	0,01	0,02	∅180 мм	3...5
PA2102	2100	0,01	0,01	0,02	∅180 мм	3...5
PA2102C	2100	0,01	0,01	0,02	∅180 мм	3...5
PA4102	4100	0,01	0,01	0,03	∅180 мм	3...5
PA4102C	4100	0,01	0,01	0,03	∅180 мм	3...5
PA4101	4100	0,1	0,1	0,1	∅180 мм	3...5
PA4101C	4100	0,1	0,1	0,1	∅180 мм	3...5

Водяные бани

Бани серии BW



Серия BW водяных бань от JEIO TECH включает бани с объемом ванны от 3,5 до 20 л (также модели с двумя резервуарами равного или различного объема с индивидуальным контролем). На выбор предлагается аналоговое или микропроцессорное управление бани, наличие или отсутствие перемешивания. Экономичные модели (В и Н) в базовом комплекте не содержат крышки, модели G поставляются с металлической крышкой. Запатентованная система перемешивания обеспечивает отличную стабильность температуры. Модели G имеют встроенный цифровой таймер и 3 программируемые функции и идеальны для исследовательских целей и контроля качества.

Дополнительные аксессуары: крышки (плоские, двускатные, с регулируемым диаметром отверстий), решетки, полки, платформы, штативы, держатели и др.

Материал камеры-нержавеющая сталь.

Технические характеристики:

Модель	Температурный диапазон, °C		Стабильность температуры, °C	Перемешивание	Объем, л	Размеры камеры, мм		
	от	до				В	Ш	Г
BW-05B	окруж. +7	100	±0,5		3,5	115	240	136
BW-10B	окруж. +7	100	±0,5		11,5	165	300	240
BW-20B	окруж. +7	100	±0,5		20	165	498	300
BW-05H	окруж. +5	100	±0,1	+	3,5	150	240	136
BW-10H	окруж. +5	100	±0,1	+	11,5	200	300	240
BW-20H	окруж. +5	100	±0,1	+	20	200	498	300
BW-0505H	окруж. +5	100	±0,1	+	3,5/3,5	150	240	136
BW-0510H	окруж. +5	100	±0,1	+	3,5/11,5	150/200	240/300	136/240
BW-1010H	окруж. +5	100	±0,1	+	11,5/11,5	200	300	240
BW-1020H	окруж. +5	100	±0,1	+	11,5/20	200/200	300/498	240/300
BW-05G	окруж. +5	100	±0,2		5	160	231	150
BW-10G	окруж. +5	100	±0,2		10	180	285	211
BW-20G	окруж. +5	100	±0,2		20	200	345	290

Бани со встроенным шейкером



Основные технические преимущества модели:

Диапазон температур: от температуры окружающей среды +5°C до +100°C.

Микропроцессорный контроль конструкция камеры позволяют достичь равномерности температуры ±0,2 °C при точности ее установки ±0,1 °C.

Рабочий диапазон перемешивания составляет от 20 до 180 об/мин, амплитуда 25, 30 и 35 мм, тип движения – возвратно-поступательный.

Таймер на 99 часов имеет функцию отсрочки времени включения/выключения.

Система контроля CLS (Custom Logical Safe) обеспечивает быструю работу и безопасную эксплуатацию.

В комплект поставки входит универсальный проволочный пружинный штатив для размещения разных типоразмеров колб и стаканов.

Защита от перегрева.

Технические характеристики:				
Модель	BS-06	BS-11	BS-21	BS-31
Объем, л	17	25	37	55
Диапазон температуры	от окр.среды+5°C до +100°C			
Равномерность температуры	±0,2°C			
Точность температуры	±0,1°C			
Время нагрева	40 мин до +50 ?C			
Контроллер температуры	ПИД-контроллер, сенсорный экран управления			
Условия эксплуатации:	температура окружающей среды: от +5°C до +40°C, относительная влажность: от 50% до 80%, высота над уровнем моря до 2000 м			
Материал изготовления внешних поверхностей	Сталь, 1,2 мм, двойная окраска с последующей термообработкой			
Материал внутренних поверхностей	Нержавеющая сталь, 1,0 мм, кубический тип			
Изоляция	стекловолокно			
Датчик	Pt 100			
Размеры бани, шхгхв, мм	240 x 300 x 235	360 x 300 x 235	520 x 300 x 235	670 x 350 x 235
Размеры штатива, шхгхв, мм	109x243	229x243	389x243	539x293
Общие размеры, шхгхв, мм	430 x 440 x 355	550 x 440 x 355	710 x 440 x 355	860 x 490 x 355
Скорость вращения, об/мин	от 20 до 180			
Амплитуда вращения, мм	25, 30 (стандарт), 35			
Система безопасности	Система CLS (Custom Logical Safe)			
Электроподключение	230 В, 50/60 Гц			
Потребляемая сила тока, А	4	4,5	9	11,5
Вес, кг	26	30	35	42

Вискозиметрические бани



Бани JeioTech серии VB-G предназначены для термостатирования стеклянных вискозиметров.

Основные преимущества модели:

- Температурный диапазон от +5°C (от окр. ср.) до +150°C
- Шаг установки температуры 0,1°C
- Микропроцессорный контроллер
- Таймер (от 1 мин до 99 часов 59 мин)
- Влагозащищённая панель управления
- Камера из нержавеющей стали
- Звуковая сигнализация при перегреве
- Цифровое управление.

Технические характеристики:		
Модель	VB-25G	VB-40G
Объём, л	25	40
Рабочий температурный диапазон, °С	От темп. окр. среды +5 до +150	От темп. окр. среды +5 до +150
Равномерность распределения температуры, ±°С	0,05	0,1
Внешние размеры, (Ш x Г x В), мм	492 × 374 × 536	642 × 374 × 536
Внутренние размеры (Ш x Г x В), мм	145 x 265 x 330	295 x 265 x 330
Отверстия для вискозиметров диаметром 51 мм, шт	5	8
Технологический порт для термометра диаметром 12,6 мм	1	1
Вес Нетто, кг	28	37
Электропитание 230 В	230 В, 60/50 Гц, 13 А	230 В, 60/50 Гц, 13 А

Диспергаторы погружные

Диспергаторы погружные ИКА



Погружные диспергаторы IKA ULTRA -TURRAX серии Т – это первоклассное решение в различных областях задач суспендирования, гомогенизации и эмульгирования для объемов от 0.5 мл до 50000 мл и вязкостью систем до 5000 мПа·с. Диспергирование осуществляется системой ротор-статор. Высокая скорость вращения ротора (от 600 до 30000 об/мин), минимальный зазор между статором и ротором и высокоэффективный привод гарантируют высококачественное диспергирование. Серия Digital оснащена светодиодным индикатором частоты вращения.

Технические характеристики:

Модель	T10 basic	T18 digital	T25 digital	T50 digital	T65 basic	T65 digital
Диапазон перемешиваемого объема, (вода)	0.5–100 мл	1–1500 мл	1–2000 мл	0.25–30 л	2–50 л	2–50 л
Вязкость, не более, мПа·с	5000	5000	5000	5000	5000	5000
Диапазон скоростей, об/мин	8000–30000	3000–25000	3000–25000	600–10000	7200 (фикс.)	1000–9500
Габаритные размеры (Ш x Г x В), мм	56x66x178	87x106x271	87x106x271	115x139x355	185x400x450	300x400x390
Масса, кг	0.5	2.5	2.5	5.76	26	29
Напряжение, В	230	200–240	200–240	200–240	3x400 / 3x230	3x400 / 3x230
Потребляемая мощность, Вт	125	500	800	1100	1800	2600

Калориметры

Калориметры ИКА



Основные особенности:

- Удобная панель управления с графическим дисплеем.
- Прибор аттестован по DIN 51900, ASTM 2400, ISO 1928, BSI и т.п.
- Компактный, интегрированный модульный дизайн.
- Рабочий режим: изопериболический (до 22 мин), динамический (до 7 мин).
- Рабочая температура: 25 или 30 °C (по выбору).
- Автоматическое наполнение кислородом сосуда для разложения.
- Интерфейсы для соединения с весами и принтером.
- Интерфейсы для клавиатуры компьютера и монитора.
- Интерфейс для подключения к автосэмплеру C 5020 (систему управления образцами).

Технические характеристики:

Модель	C1	C6000*	C6000**	C200	C2000	C5000	C7000
Диапазон измерения, кДж	40	40	40	40	40	40	30
Рабочее давление кислорода, бар	-	40	40	40	40	40	40
AD ^a , °C / Измерений в час	-	22, 25, 30 / 5	-	-	-	22 / 4	-
DYN ^a , °C / Измерений в час	-	22, 25, 30 / 6	22, 25, 30 / 6	25 / 7	25, 30 / 8	22 / 6	-
ISO ^a , °C / Измерений в час	-	22, 25, 30 / 4	22, 25, 30 / 4	25 / 3	25, 30 / 3	22 / 3	-
ST ^a , °C / Измерений в час	22, 30 / 4	-	-	-	-	-	-
DD ^a , °C / Измерений в час	-	-	-	-	-	-	Да / 20
Воспроизводи- мость ^b , %	0.15	AD, ISO - 0.05; DYN - 0.15	DYN - 0.15; ISO - 0.05	DYN, ISO - 0.1	DYN - 0.1; ISO - 0.05	AD, ISO - 0.05; DYN - 0.1	0.2
Рабочая температура, °C	20 - 30	22 - 30	22 - 30	до 25	до 30	до 25	до 30
Размеры (Ш x Г x В), мм	290x280x300	500x425x450	500x425x450	400x400x400	440x500x450	740x400x380	310x395x490
Масса, кг	15	29	29	21	35	58	43
Напряжение, В	100-240	220-240 / 100-120	220-240 / 100-120	100-240	220-240 / 100-120	230	220-240
Потребляемая мощность, Вт	120	1700	1700	120	1800	1300	260

* - standart; ** - isoperibol;

^a - режим работы: AD - адиабатический, DYN - динамический, ISO - изопериболический, ST - статическая оболочка, DD - двойной сухой режим (ISO 1928);

^b - воспроизводимость анализа 1 г бензойной кислоты NBS39i.

Масляные бани

Масляные бани ИКА



Масляные бани ИКА серии НВ и НВR имеют следующие характеристики:

- Цилиндрическая форма
- Нагревательные элементы расположены внизу корпуса бани
- В качестве жидкости для теплопередачи можно использовать масло с низкой вязкостью (50 мПа) или воду
- Полезный объем 4 литра
- Мощность нагрева 1000 Вт
- Две ручки для переноски
- Плавная регулировка температуры при помощи температурного ограничителя, соответствующего DIN 12877
- Двойная стенка бани гарантирует защиту от ожогов
- Цифровой дисплей для отображения номинальной, фактической и безопасной температуры, а также скорости
- Встроенная магнитная мешалка для циркуляции жидкости, улучшающая теплораспределение
- Интерфейс RS232

Технические характеристики:

Модель	НВ 10	НВR 4 digital	НВR 4 control
Мощность нагрева, Вт	1300	1000	1000
Диапазон нагрева, °С	25-180	25-200	25-200
Объем, л	3	4	4
Масса, кг	3	4.4	4.4
Габаритные размеры (Ш x Г x В), мм	290 x 190 x 265	340 x 340 x 250	340 x 340 x 250
Интерфейс	нет	нет	RS 232
Внешний датчик	нет	нет	да

Мешалки верхнеприводные

Мешалки верхнеприводные Серия EUROSTAR



Верхнеприводные мешалки серии EUROSTAR – это оптимальное решение для перемешивания и смешивания веществ и материалов, как с низкой, так и с высокой вязкостью. Мешалки моделей EUROSTAR способны перемешивать до 100 литров материала с различной вязкостью до 150 000 мПас.

Отличительные черты данных мешалок - два диапазона частот вращения, цифровой дисплей, возможность регулировать и контролировать все параметры с помощью программного обеспечения, съёмный беспроводной контроллер и цифровая индикация ошибок, широкий ассортимент перемешивающих элементов.

Отличии серии Control от Digital - съёмный беспроводной контроллер, индикатор крутящего момента, TFT-дисплей, интерфейсы RS 232 и USB, возможность обновления программного обеспечения через Интернет с использованием ПК.

Технические характеристики:

Модель EUROSTAR	Объём перемешивания не более, л	Максимальный крутящий момент, Н*см	Диапазон частот вращения, об/мин	Вязкость среды не более, мПас
EUROSTAR 20 digital	15	20	0/30-2000	10 000
EUROSTAR 40 digital	25	40	0/30-2000	30 000
EUROSTAR 60 digital	40	60	0/30-2000	50 000
EUROSTAR 100 digital	100	100	0/30-2000	70 000
EUROSTAR 200 digital	100	200	0/60-2000	100 000
EUROSTAR 60 control	40	60	0/30-2000	50 000
EUROSTAR 100 control	100	100	0/30-2000	70 000
EUROSTAR 200 control	100	200	0/60-2000	100 000
EUROSTAR 20 high speed digital	20	20	0/15-6000	10 000
EUROSTAR 200 control P4	100	660	0/40-530	150 000

Мешалки верхнеприводные Серия RW



Верхнеприводные механические мешалки серии RW предназначены для перемешивания и смешивания веществ и материалов с различной вязкостью. Максимальный объем перемешивания для серии RW составляет 200 литров. Мешалки моделей RW подходят не только для лабораторного использования, но и для пилотных и опытных установок.

Отличительные черты мешалок RW – высокий крутящий момент, изменяемый в зависимости от частоты вращения, два диапазона частот вращения, цифровой дисплей, сменные перемешивающие насадки, надежный эргономичный дизайн, привод постоянной мощности, защита от перегрузки. Модели с индексом package комплектуются штативом и пропеллерной насадкой.

Технические характеристики:

Модель RW	Объём перемешивания не более, л	Максимальный крутящий момент, Н*см	Диапазон частот вращения, об/мин	Вязкость среды не более, мПас
RW 20 digital	20	150	60-500; 240-2000	10 000
RW 28 digital	80	900	60-400; 240-1400	50 000
RW 28 digital package	80	900	60-400; 240-1400	50 000
RW 47 digital	200	3000	57-275; 275-1300	100 000
RW 47 digital package	200	3000	57-275; 275-1300	100 000

Мешалки магнитные

Многоместные мешалки без подогрева



Многопозиционная цифровая магнитная мешалка без подогрева, предназначена для синхронного смешивания компонентов. Бесшумная и последовательная работа магнитных катушек на всех позициях являются одними из достоинств мешалки. Даже при изменении нагрузки, скорость смешивания остается неизменной. Закрытая и компактная конструкция прибора позволяет легко чистить и защищает оборудование от попадания жидкостей.

Технические характеристики:

Модель многоместной мешалки	Места для перемешивания	Объём перемешивания не более, л	Диапазон скоростей, об/мин	Материал нагревательной
RO 5	5	0.4	0 – 1200	нерж. сталь 1.4301
RO 10	10	0.4	0 – 1200	нерж. сталь 1.4301
RO 15	15	0.4	0 – 1200	нерж. сталь 1.4301

Одноместные мешалки без подогрева



Корпус одноместных мешалок без подогрева, представленных в данном разделе, не нагревается даже после нескольких дней постоянной работы прибора. Содержимое исследуемого образца не расплывается из ёмкости, благодаря ровной поверхности оборудования. Погрешность измерения представленных приборов равна нулю, так как они имеют встроенную защиту от радиоволн, причиной которых могут являться электронные устройства обеспечивающих работу мешалки.

Технические характеристики:

Модель обноместной мешалки	Объём перемешивания не более, л	Потребляемая / выходная мощность двигателя, Вт	Диапазон скоростей, об/мин	Макс. длина мешальника, мм
C-MAG MS 7	10	15 / 1.5	100 – 1500	80
C-MAG MS 10	15	15 / 1.5	100 – 1500	80
Midi MR 1 digital	50	70 / 19	0 – 1000	80
Maxi MR 1 digital	150	80 / 35	0 – 600	155

Многоместные мешалки с подогревом



Нагревательный элемент прибора равномерно распределяет температуру по всей поверхности нагревательной платформы. Прибор имеет реверсный режим работы для оптимального перемешивания. Использование неизнашиваемых электромагнитных модулей обеспечивает бесшумное и равномерное перемешивание.

Технические характеристики:

Модель мешалки с подогревом	Места для перемешивания	Объём перемешивания не более, л	Диапазон скоростей, об/мин	Мощность нагрева, Вт
RT 5	5	0.4	0 – 1000	175
RT 10	10	0.4	0 – 1000	375
RT 15	15	0.4	0 – 1000	580

Одноместные мешалки с подогревом



Одноместные магнитные мешалки, представленные нашей компанией являются мощным и надежным оборудованием в своем классе с встроенной запатентованной системой взвешивания и высокоточным отображением тренда крутящего момента. Нагревательная платформа с белым эмалированным покрытием обеспечивает превосходную химическую стойкость и простоту чистки.

Интерфейс USB прибора предназначен для контроля и документации изменения реологических свойств и других параметров с помощью программного обеспечения labworldsoft®, а также для обновления микропрограммного обеспечения.

Технические характеристики:

Модель мешалки с подогревом	Объём перемешивания не более, л	Потребляемая / выходная мощность двигателя, Вт	Диапазон скоростей, об/мин	Мощность нагрева, Вт
RET control-visc	20	16 / 9	50 – 1700	600
RET control-visc white	20	16 / 9	50 – 1700	600
RH digital	15	20 / 2	100 – 2000	600
RH digital white	15	20 / 2	100 – 2000	600
RCT basic	20	16 / 9	50 – 1500	600
RET basic	20	16 / 9	50 – 1700	600
C-MAG HS 7	10	15 / 1.5	100 – 1500	1 000
C-MAG HS 7 Package	10	15 / 1.5	100 – 1500	1 000
C-MAG HS 10	15	15 / 1.5	100 – 1500	1 500
C-MAG HS 4 digital	5	15 / 1.5	100 – 1500	250
C-MAG HS 7 digital	10	15 / 1.5	100 – 1500	1 000
C-MAG HS 10 digital	15	15 / 1.5	100 – 1500	1 500

Приборы электрохимического анализа

Карманные приборы серии Starter



Прибор имеет прочную конструкцию, устойчивую к износу при многократном использовании (влагонепроницаемый корпус изготовлен из прочного пластика, датчик защищен крышкой), долговечность (функция автоматического выключения, возможность замены электродов), ручной ремешок, который помогает предотвратить случайное падение измерителя.

Исключительно удобный прибор можно обслуживать одной рукой и использовать его даже в полевых условиях. ST20X не только измеряет характеристики образца, но и фиксирует их на дисплее для удобства регистрации данных.

Технические характеристики:

Модель	ST20 / ST10	ST20R / ST10R	ST20C-*	ST20D**	ST10C-*	ST20S/ ST10S
Диапазон измерения	0,00-14,00 pH	-10001000 мВ	0,00-19,99 / 0-1,999 / 0,0-0,1999 мСм/см	0,00-19,99 мг/л	0,00-19,99 / 0-1,999 / 0,0-0,1999 мСм/см	0,0-80,0 ppt / 0,0-10,0 ppt
Разрешающая способность	0,01 pH / 0,1 pH	1 мВ	10/1/01 мкСм/см	0,1мг/л	10/1/01 мкСм/ см	0,1 ppt
Погрешность	0,05 pH / 0,1 pH	2 мВ	±1,5% от верхней границы диапазона измерения	±1,5 мг/л	±1,5%/ ±2,5% от верхней границы диапазона измерения	±1,5%/ ±2,5% от верхней границы диапазона измерения
Калибровка	По трем точкам /—	—	Есть / —	—	Есть / —	Есть / —
Дисплей	Двухстрочный / однострочный	Двухстрочный / однострочный	Двухстрочный	Двухстрочный	Однострочный	Двухстрочный / однострочный
Термокомпенсация	Есть/—	Есть / —	С отображением температуры	Есть	Без отображения температуры	С / без отображения температуры
Элементы питания	4 миниатюрных щелочных элемента питания AG13 1,5 В					
Автомат. выключение	Через 6 мин после выполнения последней операции					

Настольные приборы серии Starter



Производитель высокоточных и долговечных весоизмерительных приборов, компания OHAUS, представляет вам линейку настольных приборов для измерений электрохимических параметров. Эти приборы предназначены для измерения солености, общего содержания (TDS) и редокспотенциала (ОВП), а так же pH и удельной электропроводности.

Благодаря многочисленным дополнительным функциям, которые упрощают работу с прибором, Starter 3100C точно измеряет удельную электропроводность, соленость и общее содержание (TDS).

PH-метр Starter 2100 со встроенным держателем электрода, функцией автоматического распознавания буферов, возможностью сохранения в памяти данных калибровки в режиме реального времени, с индикаторами на дисплее, подтверждающими точность процесса калибровки и информирующими о ее необходимости, не только позволяет проводить измерения, но также может накапливать и обрабатывать полученные данные, передавать их в сеть.

Технические характеристики:			
Модель	ST2100*	ST3100*	ST3100C*
Диапазон измерения	- 2,00.. .16,00 pH -1999.. 1999 мВ 0.100 °С	-2,00.16,00 pH -1999.1999 мВ -5.110 °С	0,00 мкСм/см.199,9 мСм/см 0,1 мг/л . 199,9 г/л (TDS) 0,00.19,99 psu (соленость) 0.100 °С
Разрешающая способность/ пределы погрешностей	0,01 pH / ±0,01 pH 1 мВ/±1 мВ 0,1 °С / ±0,5 °С	0,01 pH / ±0,01 pH 1 мВ/±1 мВ 0,1 °С / ±0,5 °С	Автоматический выбор диапазона 0,1 °С / ±0,5% от измеренного значения / ±0,3 °С
Калибровка	По одной или двум точкам 1 предустановленная буферная группа (4,01; 7,00; 10,01)	По трем точкам 3 предустановленных буферных группы	По одной точке 3 заданных стандарта
Память	Данные последней калибровки	99 результатов измерений Данные последней калибровки	99 результатов измерений Данные последней калибровки
Электропитание	110-240 В / 50 Гц, 12 В пост. тока		
Размеры (ШхГхВ) / вес	220x175x78 мм / 0,75 кг		
Дисплей	Жидкокристаллический	Жидкокристаллический с подсветкой	Жидкокристаллический с подсветкой
Разъём	BNC, входное сопротивление > 10e + 12 Ом Cinch, NTC 30 кОм	BNC входное сопротивление > 10e + 12 Ом Cinch NTC 30 кОм	Mini-Din
Термокомпенсация	Автоматическая или ручная		Линейная: 0,00 %/°С. 10,00 %/°С Температура приведения: 20 и 25 °С
Корпус	Пластик АБС		

Портативные приборы серии Starter



Благодаря многочисленным дополнительным функциям, которые упрощают работу с прибором, кислородомер Starter 300D точно измеряет концентрацию растворенного кислорода, что крайне важно для обеспечения жизнедеятельности водных организмов и контроля качества воды.

РН-метр Starter 300 со встроенным держателем электрода, функцией автоматического распознавания буферов, возможностью сохранения в памяти данных калибровки в режиме реального времени, с индикаторами на дисплее, подтверждающими точность процесса калибровки и информирующими о ее необходимости, не только позволяет проводить измерения, но также может накапливать и обрабатывать полученные данные, передавать их в сеть.

Функционал кондуктометра Starter 300C, предназначенного для измерения удельной электропроводности и общего содержания (TDS) в жидкостях, представлен автоматической термокомпенсацией, четырехэлектродным датчиком с широким диапазоном измерения электропроводности, который не подвержен поляризации и загрязнению, а так же различными защитными функциями, предохраняющими от неблагоприятных факторов, благодаря чему использовать Starter 300C можно для решения широкого спектра задач.

Технические характеристики:				
Модель	ST300*	ST300*	ST300D*	ST400D**
Диапазон измерения	0,00...14,00 pH - 1999...1999 мВ 0 °С...100 °С	0,0 мкСм/см.199,9 мСм/см 0,1 мг/л.199,9 г/л (TDS) 0 °С...100 °С	от 0,0 до 199,9%; от 200 до 400% от 0,00 до 19,99; от 20,0 до 45,0 мг/л от 0,00 до 19,99; от 20,0 до 45,0 ppm от 0 до 50 °С	от 0,0 до 200%; от 0,00 до 20,0 мг/л ; от 0,00 до 20,0 ppm от 0 до 50 °С
Разрешающая способность / пределы погрешностей	0,01 pH / ±0,01 pH 1 мВ/ ±1 мВ 0,1 °С / ±0,5 °С	Автоматический выбор диапазона / ±0,5% от измеренного значения 0,1 °С / ±0,3 °С	0,1%; 1% / ±1% 0,1 мг/л; 1 мг/л / ±1% 0,01 ppm; 0,1 ppm / ±1% 0,1 °С / ±0,3 °С	0,1%; < 8 мг/л (±0,3 мг/л); от 8 до 20 мг/л (±0,2 мг/л) 0,1 °С / ±0,3 °С
Калибровка	По трем точкам; 1 предустановленная буферная группа	По одной точке; 3 предустановленных буферных группы	По одной или двум точкам 100% или 0%	По одной или двум точкам
Память	30 результатов измерений, данные последней калибровки			99 результ. измерений, данные последней калибровки
Электропитание	4 x AAA > 500 ч работы	4 x AAA > 250 ч работы	4 x AAA > 250 ч работы	4 x AAA >12 ч работы
Размеры / вес	90x150x35 мм / 0,18 кг (без элементов питания)			90x150x35 мм / 0,16 кг
Разъем	BNC, входное сопротивление > 10e + 12 Ом Cinch, NTC 30 кОм	Mini-Din	BNC, Cinch, NTC 30 кОм	Mini-Din
Термокомпенсация	Автоматическая или ручная	Автоматическая, линейная: 0,00%/°С...10,00%/°С Температура приведения: 20 и 25 °С	Автоматическая или ручная	Автоматическая
Корпус / защита	Пластик АБС / IP54			

Ротационные испарители

Ротационные испарители ИКА



Дистиллятор RV8 оснащен ручным подъемным механизмом. Испаритель RV10 control auto оснащен полностью автоматизированным насосом (N920) с регулируемой скоростью и функцией автоматического определения требуемого уровня давления за счет определения точки кипения растворителя. Специально разработанные ротационные испарители серии RV предотвращают возможные неполадки и обеспечивают высокое качество анализа проб. Выбор технических характеристик ротационных испарителей компании ИКА, специально разработанных для лабораторной и медицинской сферы, Вы найдете на этой странице.

Технические характеристики:

Модель	RV 8	RV 10 digital	RV 10 control
Диапазон скоростей, об/мин	5 – 300	5 – 280	5 – 280
Изменяемое направление вращения	Нет	Да	Да
Вертикальное перемещение	120 мм, вручную	140 мм, с электроприводом	140 мм, с электроприводом
Установка конечного положения подъемника	Нет	60 мм, бесконтактная	60 мм, бесконтактная
Вакуумный регулятор	Опция	Опция	Встроенный

Технические характеристики:			
Модель	RV 8	RV 10 digital	RV 10 control
Габаритные размеры (Ш x Г x В), мм	510 x 345 x 490	500 x 410 x 430	500 x 410 x 430
Масса, кг	17.2	20	21.5
Напряжение, В	220–240	220–240	220–240
Потребляемая мощность, Вт	50	50	50

Сушильные шкафы

Шкафы вакуумные



Обе модели вакуумных сушильных шкафов компании Jeio Tech обеспечивают эффективную и щадящую сушку без риска для высушиваемых материалов. Благодаря своим техническим функциям они отлично подходят для высоких требований промышленных и научных лабораторий. Уникальный принцип безопасности в сочетании с великолепной производительностью задает стандарты в области качества и безопасности лабораторных сушильных шкафов.

Технические характеристики:

Модель	OV-11	OV-12
Объем камеры, л	28	65
Диапазон вакуума	0 ~ 0.1МПа	
Диаметр штуцера, мм	вакуум - 10 / воздух - 10	
Температура	Диапазон, °С	
	t окр. среды +5... 250	
	Флуктуация (±°С) при 100°С	0.1
	Вариация (±°С) при 100°С	3.7
Размеры (ш*г*в), мм	Внутренние	302*305*302
	Внешние	680*453*495
	Вес, кг	63
Электропитание (230В)	50/60Гц, 10А	50/60Гц, 11.7А

Шкафы многокамерные с принудительной конвекцией



В данном разделе представлены двух и четырех-камерные сушильные шкафы OF-02G с принудительной конвекцией воздуха и микропроцессорным контроллером с функцией автонастройки. Эти шкафы рекомендуются для высушивания, спекания, предварительного нагрева, а также для проведения тестов на старение материалов и т.п.

В области энергоэффективности сушильных шкафов компания Jeio Tech устанавливает новые масштабы для лабораторной и медицинской сферы. Поэтому сушильные шкафы серии OF-02G проектируются для достижения максимальной эффективности и экологичности в работе. Благодаря многолетнему опыту в области сушильной техники Jeio Tech обладает необходимыми ноу-хау, позволяющими неуклонно повышать энергоэффективность лабораторных сушильных шкафов и тем самым поддерживать и развивать технологический процесс этого оборудования.

Технические характеристики:

Модель	OF-02G-2C	OF-02G-4C
Внешние размеры (Ш x Г x В), мм	570 x 640 x 1340	1170 x 640 x 1340
Внутренние размеры (Ш x Г x В), мм	400 x 360 x 420 x 2 камеры	400 x 360 x 420 x 4 камеры
Объем, л	60 x 2 камеры	60 x 4 камеры
Вес Нетто/Брутто	110/-	170/-
Рабочий температурный диапазон, °С	Темп-ра окр. среды +10 до 200	Темп-ра окр. среды +10 до 200

Технические характеристики:

Модель	OF-02G-2C	OF-02G-4C
Колебание температуры, °C	0,5	0,5
Равномерность температуры, °C	1	1
Электропитание	230 В, 50/60 Гц, 8,4 А	230 В, 50/60 Гц, 8,4 А x 2EA
	120 В, 50/60 Гц, 16,7 А	120 В, 50/60 Гц, 16,7 А x 2EA

Шкафы с естественной конвекцией

Сушильные шкафы с естественной конвекцией JeioTech ON-G, ON-E (экономичная модель) разработаны специально для тех случаев, когда требуется плавный поток воздуха в рабочей камере. Если лабораторные процессы не требуют высокой скорости сушки и высокой скорости потока воздуха, то шкафы JeioTech ON-G именно то оборудование, на которое стоит обратить внимание при выборе сушильного аппарата.

Технические характеристики ON-G:

Модель	ON-02G	ON-12G	ON-22G
Внешние размеры (Ш x Г x В), мм	577 × 542 × 760	657 × 592 × 870	785 × 642 × 897
Внутренние размеры (Ш x Г x В), мм	400 × 360 × 365	480 × 410 × 465	610 × 460 × 485
Объём, л	52	91	135
Вес Нетто/Брутто	49/-	59/-	68/-
Рабочий температурный диапазон, °C	Темп-ра окр. среды +15 до 250	Темп-ра окр. среды +15 до 250	Темп-ра окр. среды +15 до 250
Колебание температуры, °C	0,3	0,3	0,3
Равномерность температуры, °C	5,9	7,5	6,9
Электропитание	230 В, 50/60 Гц, 4,3 А	230 В, 50/60 Гц, 6 А	230 В, 50/60 Гц, 7,4 А
	120 В, 50/60 Гц, 6,7 А	120 В, 50/60 Гц, 8,3 А	120 В, 50/60 Гц, 10 А

Технические характеристики ON-E:

Модель	ON-01E	ON-11E	ON-21E
Внешние размеры (Ш x Г x В), мм	530 × 535 × 737	610 × 595 × 877	740 × 625 × 922
Внутренние размеры (Ш x Г x В), мм	375 × 370 × 370	455 × 430 × 510	585 × 460 × 555
Объём, л	52	100	150
Вес Нетто/Брутто	34/-	46/-	59/-
Рабочий температурный диапазон, °C	Темп-ра окр. среды +15 до 220	Темп-ра окр. среды +15 до 220	Темп-ра окр. среды +15 до 220
Колебание температуры, °C	0,3	0,4	0,5
Равномерность температуры, °C	6,5	4,1	7,3
Электропитание	230 В, 50/60 Гц, 4,3 А	230 В, 50/60 Гц, 6 А	230 В, 50/60 Гц, 7,4 А
	120 В, 50/60 Гц, 6,7 А	120 В, 50/60 Гц, 8,3 А	120 В, 50/60 Гц, 10 А

Шкафы с HEPA-фильтром

Высокоэффективный механизм очистки

- Быстрый нагрев до +200°C (+300°C) (в пределах 30 мин.)
- Встроенный HEPA-фильтр, обеспечивающий класс чистоты class 100
- Вентиляция фильтрованным воздухом
- Принудительная конвекция вентилятором системы
- Полностью укомплектованная система безопасности
- Герметичная рабочая камера из нержавеющей стали
- Рекомендуемые области использования: производство полупроводниковой техники, оптика и фармацевтика
- 10 шагов программирования температуры и времени, 999 циклов
- Микропроцессорный ПИД-контроллер с функцией сигнализации
- Мониторинг процессов в реальном времени с помощью ПК

Технические характеристики:					
Модель	OFC-20/20P	OFC-40/40P	OFC-20H/20HP	OFC-40H/40HP	
Объем камеры (л.)	200	400	200	400	
Температура	Диапазон (°C)	Рабочая температура от +10 до 200°C		Рабочая температура от +10 до 300°C	
	Колебание при 100°C (±°C)	0,2		0,2	
	Отклонение при 100°C (±°C)	2	2,2	2	2,2
Габариты (ШхДхВ)	Внутренние (мм)	645×750×412	645×750×866	645×750×412	645×750×866
	Внешние (мм)	850×1100×1170	850×1100×1625	850×1100×1170	850×1100×1625
	Вес нетто (кг)	190	250	190	250
Полки	Количество решетчатых полок (стандарт/ макс.)	2/4	3 / 7	2/4	3 / 7
	Макс. нагрузка на полку (кг.)	25		25	

Шкафы с принудительной конвекцией



Сушильные шкафы JeioTech OF-P, OF-G и OF-E (экономичная модель) с принудительной конвекцией воздуха в рабочей зоне представлены моделями с рабочими объемами от 60 до 151 л. Использование этих шкафов гарантирует точное программируемое регулирование температуры лабораторных процессов.

OF3-30HP, OF3-45HP, OF3-75HP - это программируемые модели. Программное управление осуществляется посредством цветного сенсорного жидкокристаллического экрана. Модели OF3-30H, OF3-45H, OF3-75H не имеют возможности программного кодирования, их управление осуществляется ручкой быстрой регулировки, характеристики выбранного режима транслируются на ВФД-дисплее.

Технические характеристики OF-P:

Модель	OF-02P	OF-12P	OF-22P
Внешние размеры (Ш x Г x В), мм	577 × 642 × 760	657 × 692 × 870	727 × 742 × 974
Внутренние размеры (Ш x Г x В), мм	400 × 360 × 420	480 × 410 × 520	550 × 460 × 600
Объем, л	60	102	151
Вес Нетто/Брутто	53	63	72,5
Рабочий температурный диапазон, °C	Темп-ра окр. среды +10 до 250	Темп-ра окр. среды +10 до 250	Темп-ра окр. среды +10 до 250
Колебание температуры, °C	0,5	0,6	0,8
Равномерность температуры, °C	1	1,3	1,7
Электропитание	230 В, 50/60 Гц, 4,4 А	230 В, 50/60 Гц, 6,1 А	230 В, 50/60 Гц, 7,4 А
	120 В, 60 Гц, 6,8 А	120 В, 60 Гц, 8,4 А	120 В, 60 Гц, 10,1 А

Технические характеристики OF-G:

Модель	OF-02G	OF-12G	OF-22G
Внешние размеры (Ш x Г x В), мм	577 × 642 × 760	657 × 692 × 870	727 × 742 × 974
Внутренние размеры (Ш x Г x В), мм	400 × 360 × 420	480 × 410 × 520	550 × 460 × 600
Объем, л	60	102	151
Вес Нетто/Брутто	53	63	72,5
Рабочий температурный диапазон, °C	Темп-ра окр. среды +10 до 250	Темп-ра окр. среды +10 до 250	Темп-ра окр. среды +10 до 250
Колебание температуры, °C	0,5	0,6	0,8
Равномерность температуры, °C	1	1,3	1,7

Технические характеристики OF-G:

Модель	OF-02G	OF-12G	OF-22G
Электропитание	230 В, 50/60 Гц, 4,4 А	230 В, 50/60 Гц, 6,1 А	230 В, 50/60 Гц, 7,4 А
	120 В, 50/60 Гц, 6,8 А	120 В, 50/60 Гц, 8,4 А	120 В, 50/60 Гц, 10,1 А

Технические характеристики OF-E:

Модель	OF-01E	OF-11E	OF-21E
Внешние размеры (Ш x Г x В), мм	530 × 535 × 737	610 × 595 × 877	740 × 625 × 922
Внутренние размеры (Ш x Г x В), мм	375 × 370 × 370	455 × 430 × 510	585 × 460 × 555
Объём, л	52	100	150
Вес Нетто/Брутто	36	47	59
Рабочий температурный диапазон, °С	Темп-ра окр. среды +10 до 220	Темп-ра окр. среды +10 до 220	Темп-ра окр. среды +10 до 220
Колебание температуры, °С	0,4	0,4	0,4
Равномерность температуры, °С	3,3	3,3	3,3
Электропитание	230 В, 50/60 Гц, 4,3 А	230 В, 50/60 Гц, 6 А	230 В, 50/60 Гц, 7,4 А
	120 В, 50/60 Гц, 6,8 А	120 В, 50/60 Гц, 8,4 А	120 В, 50/60 Гц, 10,1 А

Технические характеристики OF-P:

Модель	OF3-30/30P	OF3-45/45P	OF3-75/75P	
Объём камеры (л.)	314	450	760	
Температура	Диапазон (°С)	Рабочая температура от +10 до 200°С		
	Колебание при 100°С (±°С)	0,2		
	Отклонение при 100°С (±°С)	0,8	1,6	
Габариты (ШxГxВ)	Внутренние (мм)	645*750*650	645*750*930	745*850*1200
	Внешние (мм)	850*1100*1235	850*1100*1525	950*1200*1785
	Вес нетто (кг)	200	240	300
Полки	Количество решетчатых полок (стандарт/ макс.)	2/5	3/8	3/11
	Макс. нагрузка на полку (кг.)	25		

Технические характеристики OF-H:

Модель	OF3-30H/30HP	OF3-45H/45HP	OF3-75H/75HP	
Объём камеры (л.)	314	450	760	
Температура	Диапазон (°С)	Рабочая температура от +10 до 300°С		
	Колебание при 100°С (±°С)	0,2		
	Отклонение при 100°С (±°С)	0,8	1,6	
Габариты (ШxГxВ)	Внутренние (мм)	645*750*650	645*750*930	745*850*1200
	Внешние (мм)	850*1100*1235	850*1100*1525	950*1200*1785
	Вес нетто (кг)	200	240	300
Полки	Количество решетчатых полок (стандарт/ макс.)	2/5	3/8	3/11
	Макс. нагрузка на полку (кг.)	25		

Чиллеры

Чиллеры НН



Основные преимущества:
 Температурный диапазон от -20°C до +80°C
 Жидкокристаллический дисплей с разрешением 0,1°C
 Точность поддержания температуры ± 0.2°C
 Широкий Ø37 мм порт для заливки хладагента
 Светодиодный индикатор уровня воды
 Звуковая и световая индикация о низком уровне воды
 Звуковая сигнализация при перегреве
 Хладагент R-404A
 Компактный дизайн
 Манометр для мониторинга давления в системе
 Низкое энергопотребление
 Колёса для транспортировки
 Опционально возможность подключения выносного датчика температуры

Технические характеристики:

Модель	НН-15	НН-20	НН-25	НН-35	НН-45Н ²	НН-55Н ²
Внешние размеры, (Ш x Г x В) мм	515×715× 835	515×715× 835	550×900× 1140	550×900× 1140	605×1045× 1300	605×1045× 1300
Диаметр трубок, мм	40					
Максимальная ёмкость, л	13,5	13,5	25	25	39	39
Вес, кг	92	93	142	147	171	176
Рабочий температурный диапазон, °С	От -20 до +80	От -20 до +80	От -20 до +80	От -20 до +80	От -20 до +80	От -20 до +80
Точность поддержания температуры (при +15°C), °С	±0,2					
Хладопроизводительность, кВт	1,45 при 20°C	1,8 при 20°C	2,5 при 20°C	3,3 при 20°C	6,5 при 20°C	7,1 при 20°C
	0,86 при 0°C	1,15 при 0°C	1,1 при 0°C	1,7 при 0°C	3 при 0°C	4,1 при 0°C
	0,3 при -20°C	0,4 при -20°C	0,4 при -20°C	0,55 при -20°C	1,2 при -20°C	1,5 при -20°C
Максимальная скорость потока, л/мин	40	40	40	40	70	70
Максимальное давление, Бар	3,3				6	
Электропитание	230 В, 60 Гц, 6,5 А	230 В, 60 Гц, 7,5 А	230 В, 60 Гц, 9,5 А	230 В, 60 Гц, 13,5 А	380 В, 60 Гц, 5,5 А	380 В, 60 Гц, 7 А
	230 В, 50 Гц, 6 А	230 В, 50 Гц, 7 А	230 В, 50 Гц, 7 А	230 В, 50 Гц, 12,5 А	380 В, 50 Гц, 5 А	380 В, 50 Гц, 6 А

Чиллеры НЛ



Основные преимущества:
 Диапазон температуры от -20°C до +40°C
 LCD-дисплей с разрешением 0,1 °С
 LED индикатор уровня воды
 Звуковая и световая индикация о низком уровне воды
 Хладагент R-404A
 Компактный дизайн
 Колёса для транспортировки

Технические характеристики:							
Модель	HL-05	HL-10	HL-15	HL-20	HL-15H	HL-20H	HL-25H
Внешние размеры, (Ш x Г x В) мм	405 x 620 x 710	405 x 620 x 710	515 x 715 x 835	515 x 715 x 835	515 x 715 x 835	515 x 715 x 835	550 x 900 x 1140
Диаметр трубок, мм	20						
Максимальная ёмкость, л	7,5	7,5	13,5	13,5	13,5	13,5	25
Вес, кг	62,85	64,85	86,5	87,35	91,8	92,65	141,3
Рабочий температурный диапазон, °С	От -20 до +40	От -20 до +40	От -20 до +40	От -20 до +40	От -20 до +40	От -20 до +40	От -20 до +40
Точность поддержания температуры (при +15°С), °С	±1						
Хладопроизводительность, кВт	0,6 при 20°С	0,7 при 20°С	1,45 при 20°С	1,8 при 20°С	1,45 при 20°С	1,8 при 20°С	2,5 при 20°С
	0,5 при 10°С	0,6 при 10°С	1,15 при 10°С	1,5 при 10°С	1,15 при 10°С	1,5 при 10°С	1,8 при 10°С
	0,35 при 0°С	0,42 при 0°С	0,86 при 0°С	1,15 при 0°С	0,86 при 0°С	1,15 при 0°С	1,1 при 0°С
	0,18 при -10°С	0,32 при -10°С	0,62 при -10°С	0,85 при -10°С	0,62 при -10°С	0,85 при -10°С	0,65 при -10°С
	0,04 при -20°С	0,14 при -20°С	0,3 при -20°С	0,40 при -20°С	0,3 при -20°С	0,4 при -20°С	0,4 при -20°С
Максимальная скорость потока, л/мин	50	50	50	50	40	40	40
Максимальное давление, Бар	1				3,3		
Электропитание	230 В, 60 Гц, 5 А	230 В, 60 Гц, 5,5 А	230 В, 60 Гц, 6,5 А	230 В, 60 Гц, 7,5 А	230 В, 60 Гц, 6,5 А	230 В, 60 Гц, 7,5 А	230 В, 60 Гц, 9,5 А
	230 В, 50 Гц, 4,5 А	230 В, 50 Гц, 5 А	230 В, 50 Гц, 6 А	230 В, 50 Гц, 7 А	230 В, 50 Гц, 6 А	230 В, 50 Гц, 7 А	230 В, 50 Гц, 7,5 А
	120 В, 60 Гц, 10 А	120 В, 60 Гц, 11 А	120 В, 60 Гц, 13 А	120 В, 60 Гц, 15 А			

Чиллеры HS



Основные преимущества:
 Температурный диапазон от -20°C до +40°C
 Жидкокристаллический дисплей с разрешением 0,1°C
 Точность поддержания температуры ± 0.2°C
 Широкий Ø37 мм порт для заливки хладагента
 Светодиодный индикатор уровня воды
 Звуковая и световая индикация о низком уровне воды
 Звуковая сигнализация при перегреве
 Хладагент R-404A
 Компактный дизайн
 Манометр для мониторинга давления в системе
 Низкое энергопотребление
 Колёса для транспортировки
 Опционально возможность подключения выносного датчика температуры

Технические характеристики:

Модель	HS-15	HS-20	HS-25	HS-35	HS-45	HS-55	HS-45H	HS-55H
Внешние размеры, (Ш x Г x В) мм	515×715×835	515×715×835	550×900×1140	550×900×1140	605×1045×1300	605×1045×1300	605×1045×1300	605×1045×1300
Диаметр трубок, мм	20							
Максимальная ёмкость, л	13,5	13,5	25	25	39	39	39	39
Вес, кг	91,8	92,65	141,3	146,3	168	173	171	176
Рабочий температурный диапазон, °C	От -20 до +40	От -20 до +40	От -20 до +40	От -20 до +40	От -20 до +40	От -20 до +40	От -20 до +40	От -20 до +40
Хладопроизводительность, кВт	1,45 при 20°C	1,8 при 20°C	2,5 при 20°C	3,3 при 20°C	6,5 при 20°C	7,1 при 20°C	6,5 при 20°C	7,1 при 20°C
	1,15 при 10°C	1,5 при 10°C	1,8 при 10°C	2,3 при 10°C	4,5 при 10°C	6 при 10°C	4,5 при 10°C	6 при 10°C
	0,86 при 0°C	1,15 при 0°C	1,1 при 0°C	1,7 при 0°C	3 при 0°C	4,1 при 0°C	3 при 0°C	4,1 при 0°C
	0,62 при -10°C	0,85 при -10°C	0,65 при -10°C	1 при -10°C	2,1 при -10°C	2,5 при -10°C	2,1 при -10°C	2,5 при -10°C
	0,3 при -20°C	0,4 при -20°C	0,4 при -20°C	0,56 при -20°C	1,2 при -20°C	1,5 при -20°C	1,2 при -20°C	1,5 при -20°C
Максимальная скорость потока, л/мин	40	40	40	40	40	40	70	70
Максимальное давление, Бар	3,3						6	
Электропитание	230 В, 60 Гц, 6,5 А	230 В, 60 Гц, 7,5 А	230 В, 60 Гц, 9,5 А	230 В, 60 Гц, 13,5 А	380 В, 60 Гц, 5,5 А	380 В, 60 Гц, 7 А	380 В, 60 Гц, 5,5 А	380 В, 60 Гц, 7 А
	230 В, 50 Гц, 6 А	230 В, 50 Гц, 7 А	230 В, 50 Гц, 7 А	230 В, 50 Гц, 12,5 А	380 В, 50 Гц, 5 А	380 В, 50 Гц, 6 А	380 В, 50 Гц, 5 А	380 В, 50 Гц, 6 А

Чиллеры НХ



Основные преимущества:
 Температурный диапазон от +3 до +40 °С
 Жидкокристаллический дисплей с разрешением 0,1°С
 Светодиодный индикатор уровня воды
 Звуковая и световая индикация о низком уровне воды
 Хладагент R-404А
 Компактный дизайн
 Колёса для транспортировки

Технические характеристики:

Модель	НХ-20	НХ-25	НХ-20Н	НХ-25Н	НХ-35Н	НХ-45Н2)	НХ-55Н2)
Внешние размеры, (Ш x Г x В) мм	620 x 785 x 990	620 x 785 x 990	620 x 785 x 990	620 x 785 x 990	745 x 800 x 1095	745 x 800 x 1095	745 x 800 x 1095
Диаметр трубок, мм	20						
Максимальная ёмкость, л	35	35	35	35	45	45	45
Вес, кг	93	101	97	105	120	130	140
Рабочий температурный диапазон, °С	От +3 до +40	От +3 до +40	От +3 до +40	От +3 до +40	От +3 до +40	От +3 до +40	От +3 до +40
Точность поддержания температуры, °С	±1						
Хладопроизводительность, кВт	1,9 при 20°С	2,4 при 20°С	1,9 при 20°С	2,4 при 20°С	3,6 при 20°С	4,7 при 20°С	7,1 при 20°С
	1,4 при 10°С	1,7 при 10°С	1,4 при 10°С	1,7 при 10°С	3,1 при 10°С	3,6 при 10°С	5,1 при 10°С
	1 при 5°С	1,4 при 5°С	1 при 5°С	1,4 при 5°С	2,4 при 5°С	2,9 при 5°С	4,2 при 5°С
Максимальная скорость потока, л/мин	40	40	28	28	28	28	28
Максимальное давление, Бар	1,43		4,3				
Электропитание	230 В, 60 Гц, 8,5 А	230 В, 60 Гц, 9 А	230 В, 60 Гц, 9,3 А	230 В, 60 Гц, 9,8 А	230 В, 60 Гц, 15 А	230 В, 60 Гц, 19 А	380 В, 60 Гц, 11,5 А
	230 В, 50 Гц, 7 А	230 В, 50 Гц, 7,6 А	230 В, 50 Гц, 7,9 А	230 В, 50 Гц, 8,8 А	230 В, 50 Гц, 14 А	380 В, 60 Гц, 10 А	380 В, 50 Гц, 8,5 А
	120 В, 60 Гц, 17 А	120 В, 60 Гц, 22 А				380 В, 50 Гц, 7 А	

Чиллеры RC



Основные преимущества:
 Температурный диапазон от -20°C до +30°C
 LCD-дисплей с разрешением 0,1°C
 LED индикатор уровня воды
 Светодиодный индикатор уровня воды
 Широкий Ø37 мм порт для заливки хладагента
 Звуковая и световая индикация о низком уровне воды
 Звуковая сигнализация при перегреве
 Хладагент R-404A/R-507
 Компактный дизайн
 Манометр для мониторинга давления в системе
 Низкое энергопотребление
 Опционально возможность подключения выносного датчика температуры

Технические характеристики:

Модель	RC-05
Внешние размеры, (Ш x Г x В) мм	300 × 550 × 530
Диаметр трубок, мм	9,5
Максимальная ёмкость, л	5
Вес, кг	45
Рабочий температурный диапазон, °C	-20 до +30
Точность поддержания температуры (при +15°C), °C	±1
Хладопроизводительность, кВт	0,58 при 20°C
	0,45 при 10°C
	0,35 при 0°C
	0,27 при -10°C
	0,11 при -20°C
Максимальная скорость потока, л/мин	26
Максимальное давление, Бар	0,7
Электропитание	230 В, 60 Гц, 4 А
	230 В, 50 Гц, 4 А

Термоблоки

Твердотельные термостаты с нагревом и охлаждением



Конструкционные особенности:
 Энергоэффективная компактная конструкция обеспечивается благодаря использованию для охлаждения термоэлектрических элементов Пельтье;
 Эргономичная панель управления с ярким вакуумным люминесцентным дисплеем и удобными кнопками;
 Корпус из полипропилена имеет высокую химическую стойкость, и легко очищается от загрязнений;
 Оптимальный нагрев обеспечивается за счёт герметичности корпуса и использованию коррозионностойких анодированных алюминиевых блоков;
 Входящее в стандартную комплектацию устройство для вытаскивания сменной подставки позволяет с лёгкостью менять одну подставку на другую.

Технические характеристики:			
Модель	CCB-350	CHB-350S	CHB-350T
Внешние размеры, (Ш x Г x В), мм	249 x 325 x 168	249 x 325 x 120	249 x 325 x 250
Внутренние размеры (Ш x Г x В), мм	99 x 77,5 x 36	154 x 99 x 37	154 x 99 x 37
Вес, кг	5	3,9	4,3
Рабочий температурный диапазон, °С	Температура окр. среды -20 до +95	Температура окр. среды +5 до 130	Температура окр. среды +5 до 130
Колебание температуры, °С	0,06 (при 37°С)	0,1 (при 80°С)	0,1 (при 80°С)
Равномерность распределения температуры, °С	0,15 (при 37°С)	0,2 (при 80°С)	0,2 (при 80°С)
Защита от перегрева	Есть	Есть	Есть
Защита от сверхтоков	Есть	Есть	Есть
Электропитание	230 В AC, 50/60 Гц, 2 А	230 В AC, 50/60 Гц, 3,5 А	230 В AC, 50/60 Гц, 3,5 А
	120 В AC, 60 Гц, 4 А	120 В AC, 60 Гц, 6,7 А	120 В AC, 60 Гц, 6,7 А

Шейкеры

Мини-шейкеры



Мини-шейкеры Jeio Tech CMS-350 с поворотной кнопкой для мгновенного изменения скорости разработаны для нужд микробиологических лабораторий. Назначение: гибридизация, иммуноцитохимия, окрашивание/обесцвечивание геля. Высокая работоспособность этого компактного лабораторного мини-шейкера доказана его ежедневным использованием в биологии, микробиологии, а также для проведения диагностических качественных реакций. Его используют в лабораториях, инкубаторах и термостатируемых помещениях в диапазоне температур от +10 °С до +50 °С.

Технические характеристики:

Модель	CMS-350
Внешние размеры, (Ш x Г x В), мм	249 x 325 x 109
Размер платформы, (Ш x Г), мм	250 x 250
Размер подставки, (Ш x Г), мм	276 x 276
Вес, кг	8
Тип движения	Круговое
Амплитуда перемешивания, мм	13
Скорость вращения, об/мин	От 50 до 300
Точность, % от установленной скорости	±5 при 100 об/мин
Таймер	От 1 минуты до 99 часов 59 минут
Максимальная загрузка, кг	≥4
Электропитание	100-220 В AC, 50/60 Гц, 0,1 А

Термошейкер орбитальный



Термошейкер JeioTechCBS-350 оснащен двухрежимным таймером, микропроцессорным ПИД контроллером скорости, эргономичной панелью управления с ярким вакуумным люминесцентным дисплеем. Устройство предназначено для проведения различных исследований в области молекулярной биологии.

Технические характеристики:

Модель	CBS-350
Внешние размеры, (Ш x Г x В), мм	249 x 325 x 120
Вес, кг	8,3
Тип движения	Круговое
Амплитуда перемешивания, мм	2
Скорость вращения, об/мин	От 150 до 1500 (подставка на 96 пробирок)
	От 150 до 1000 (подставка для пробирок на 0,5 мл)
	От 150 до 1000 (подставка для пробирок на 1,5 мл)
	От 150 до 800 (подставка для пробирок на 50 мл)
Рабочий температурный диапазон, °C	От температуры окр. среды +5 до +100
Колебание температуры, °C	0,5
Равномерность распределения температуры, °C	0,15
Мощность нагревателя, Вт	360
Защита от перегрева	Есть
Защита от суртхтоков	Есть
Электропитание	230 В AC, 50/60 Гц, 1,7 А
	120 В AC, 60 Гц, 3,4 А

Шейкер для делительных воронок



Шейкер Jeio Tech RS-1 в стандартной комплектации может одновременно взбалтывать в одинаковых условиях до 6 делительных воронок. При установке дополнительных держателей с каждой стороны можно закрепить до 5 воронок (всего 10).

Простота в эксплуатации позволяет использовать данную модель для проведения различных исследований в химических, биологических и медицинских лабораториях.

Высокая работоспособность этого надежного и эффективного компактного лабораторного шейкера для делительных воронок доказана его ежедневным использованием в биологии, микробиологии, а также для проведения диагностических качественных реакций.

Его используют в лабораториях, инкубаторах и термостатируемых помещениях в диапазоне температур от +10 °C до +50 °C.

Технические характеристики:

Модель	RS-1
Внешние размеры, (Ш x Г x В), мм	445 x 730 x 505
Вес, кг	53
Тип движения	Возвратно-поступательное
Амплитуда перемешивания, мм	40
Скорость вращения, об/мин	От 50 до 300
Таймер	От 0 до 60 минут/без ограничения
Максимальная загрузка, кг	3 (на каждую сторону)
Электропитание	220 В AC, 60 Гц, 0,4 А

Шейкеры для микропланшет

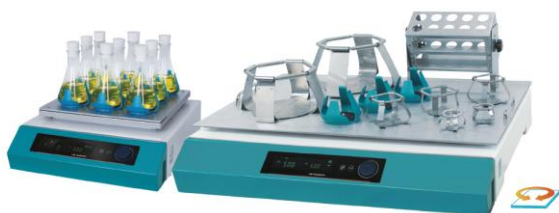


Эксплуатационные особенности:
Микропроцессорный ПИД контроллер скорости;
Плавный пуск для предотвращения выплёскивания;
Скоростной диапазон от 150 до 1200 об/мин;
Установка времени перемешивания от 1 минуты до 99 часов 59 минут;
Амплитуда движения: 3 мм;
Автоматическое выключение при превышении максимальной нагрузки (4 кг);
Эргономичная панель управления с ярким вакуумным люминесцентным дисплеем, мембранными кнопками и регулятором.

Технические характеристики:

Модель	CPS-350
Внешние размеры, (Ш x Г x В), мм	269 x 325 x 127
Размер платформы, (Ш x Г), мм	269 x 185
Вес, кг	7,7
Тип движения	Круговое
Амплитуда перемешивания, мм	3
Скорость вращения, об/мин	От 150 до 1200
Точность, % от установленной скорости	±15 при 500 об/мин
Таймер	От 1 минуты до 99 часов 59 минут
Максимальная загрузка, кг	4
Электропитание	100-220 В AC, 50/60 Гц, 0,1 А

Шейкеры орбитальные



Конструкционные особенности:
Большой диапазон скоростей и равномерная скорость даже при большой загрузке;
Плавный пуск и плавная остановка предотвращают разливы из колбы или пробирки;
Минимальные показатели вибрации и скольжения образцов;
Разнообразие аксессуаров.

Технические характеристики:			
Модель	OS-4000	OS-7100	OS-7200
Внешние размеры, (Ш x Г x В), мм	510 x 632 x 156	755 x 627 x 151	755 x 627 x 151
Размер платформы, (Ш x Г), мм	450 x 450	755 x 520	755 x 520
Вес, кг	43	117	117
Тип движения	Круговое	Круговое	Круговое
Амплитуда перемешивания, мм	19,1 или 25,4	25,4	50,8
Скорость вращения, об/мин	От 20 до 500	От 30 до 500	От 30 до 300
Точность, % от установленной скорости	±1	±1	±1
Таймер	От 1 минуты до 999 часов 59 минут	От 1 минуты до 999 часов 59 минут	От 1 минуты до 999 часов 59 минут
Максимальная нагрузка, кг	14 при 500 об/мин	10 при 500 об/мин	23 при 300 об/мин
	21 при 400 об/мин	30 при 400 об/мин	35 при 250 об/мин
Электропитание	230 В, 50/60 Гц, 0,3 А	230 В, 50/60 Гц, 0,3 А	230 В, 50/60 Гц, 0,3 А
	120 В, 50/60 Гц, 0,6 А	120 В, 50/60 Гц, 0,6 А	120 В, 50/60 Гц, 0,6 А

Шейкеры-качалки



Шейкеры-качалки Jeio Tech CRS-350 превосходно подтверждают свои рабочие характеристики при ежедневном использовании в иммуноферментном анализе, иммуноферментном анализе с аффинной хроматографией, белковом синтезе, гибридизационном окрашивании/обесцвечивании и т.п.

Технические характеристики:

Модель	CRS-350
Внешние размеры, (Ш x Г x В), мм	276 x 334 x 164
Размер подставки, (Ш x Г), мм	276 x 276
Вес, кг	3,7
Тип движения	Качание
Скорость качания, кач/мин	От 5 до 100
Точность, % от установленной скорости	±5 при 100 об/мин
Таймер	От 1 минуты до 99 часов 59 минут
Угол наклона	От 7 до 13°
Максимальная нагрузка, кг	5
Материал корпуса	Полипропилен
Материал ребристого коврика	Полипропилен + силикон
Электропитание	100-220 В AC, 50/60 Гц, 0,1 А

Холодильники и морозильные камеры

Морозильники FDG/FCG/FMG/FHG



Технические особенности:
 Встроенный контроллер
 Цифровой дисплей
 Сигналы тревоги по высокой и низкой температуре
 Стандартные дверные замки
 Низкий уровень энергопотребления
 Входные порты
 Взрывобезопасные модели серии подходят для хранения горючих и взрывчатых веществ - этилового эфира, ацетона, спирта, бензина и других потенциально воспламеняющихся материалов в местах с ограниченным пространством.

Технические характеристики:

Модель	FDG-300	FDG-650	
Объем камеры, л	303	647	
Температура °C	-50 to -35		
Размеры камеры	внутренние	550x550x1000	700x675x1370
	внешние	805x800x1690	955x925x2060
Масса (нетто)	180	280	
Электропитание при 230 В	5.0A	6.5A	

Технические характеристики:

Модель	FCG-150	FCG-300	FCG-650	
Объем камеры, л	154	303	647	
Температура °C	-35 to -25			
Размеры камеры	внутренние	550x570x490	550x550x1000	700x675x1370
	внешние	763x815x1055	765x760x1650	915x885x2020
Масса (нетто)	123	155	238	
Электропитание при 230 В	6A	75A	10.5A	

Технические характеристики:

Модель	FMG-150	FMG-300	FMG-650	
Объем камеры, л	154	303	647	
Температура °C	-25 to -15			
Размеры камеры	внутренние	550x570x490	550x550x1000	700x675x1370
	внешние	763x815x1055	765x760x1650	915x885x2020
Масса (нетто)	120	150	233	
Электропитание при 230 В	4.5A	4.8A	5.5A	

Технические характеристики:

Модель		FHG-150	FHG-300	FHG-650
Объем камеры, л		154	303	647
Температура °С		-15 to 0		
Размеры камеры	внутренние	550x570x490	550x550x1000	700x675x1370
	внешние	763x815x1055	765x760x1650	915x885x2020
Масса (нетто)		120	150	230
Электропитание при 230 В		3.5A	3.8A	3.8A

Морозильники для плазмы крови



Морозильная камера для плазмы крови Jeio Tech BSF-300 имеет внутреннюю камеру объемом 303 литров и предназначена для поддержания температуры -40°C . Модель оборудована интуитивно понятной цифровой панелью с температурным дисплеем и символьными кнопками. Система рециркуляции воздуха гарантирует постоянную рабочую температуру -40°C . Внутренние лотки камеры рассчитаны на 30 картонных пакетов объемом 400 мл (19 x 13 x 2,5 см). В качестве опции можно установить светодиодную подсветку в верхней части камеры. Морозильная камера для плазмы крови Jeio Tech BSF-300 полностью соответствует стандарту DIN-58375.

Технические характеристики:

Модель		BSF-300	BSF-650		
Объем камеры, л		303	647		
Температура °С		-40 до -25			
Размеры камеры	внутренние	550x550x1000	700x675x1370		
	внешние	765x760x1650	915x885x2020		
Масса (нетто)		150	240		
Электропитание при 230 В		50Hz, 5.5A	60Hz, 5.5A	50Hz, 75A	60Hz, 75A

Холодильники для хранения крови



Холодильник Jeio Tech серии BSR предназначен для хранения крови и эритроцитной массы на станциях переливания крови, в помещениях больниц и других учреждениях здравоохранения. Особенности и дополнительные элементы: микропроцессорный регулятор температуры со сверхчувствительным температурным датчиком, дверь — металлическая с замком, автоматическое поддержание температуры в камере, сигнализация при отклонении от заданного диапазона температур, отображение температуры на панели управления, система принудительной циркуляции воздуха, отключение вентилятора при открывании двери, кассеты для хранения контейнеров с кровью и компонентами.

Технические характеристики:

Модель		BSR-300	BSR-650
Объем камеры, л		303	614
Температура °С		4	
Размеры камеры	внутренние	550x550x1000	700x640x1370
	внешние	670x770x1515	820x860x1885
Масса (нетто)		130	210
Электропитание при 230 В		5,5А	75А

Холодильники CLG



Технические особенности и дополнительные опции, реализованные в шкафах Jeio Tech позволяют обеспечить постоянный мониторинг температуры внутри шкафа и предотвратить риски утраты продуктов хранения. Данная линейка профессионального холодильного оборудования применяется в лабораториях, медицинских учреждениях, фармацевтике и во взрывоопасных помещениях для хранения продукции в охлажденном или замороженном состоянии.

Технические характеристики:

Модель		CLG-150	CLG-300	CLG-650	CLG-850	CLG-1400
Материал камеры		нержавеющая сталь AISI 304				
Объем камеры		156	303	603	805	1327
Температура °С		2 до 35.6	2 до 35.6	2 до 35.6	2 до 35.6	2 до 35.6
Размеры	Внутренние	550x580x490	550x550x1000	650x640x1450	750x740x1450	1430x640x1450
	внешние	683x791x870	670x770x1515	770x865x1965	870x965x1965	1550x865x1965
Масса (нетто)		100	130	210	260	350
Электропитание при 230 В		2А	2.3 А	4А	4.2А	6А

Холодильники PSR



Технические особенности:
 микропроцессорный регулятор температуры со сверхчувствительным датчиком температуры;
 система принудительной циркуляции воздуха;
 дверь стеклянная с энергосберегающим покрытием и замком;
 автоматическое поддержание температуры в камере;
 сигнализация при отклонении температуры от заданной;
 отображение температуры на табло панели управления;
 отключение вентилятора при открывании двери.

Технические характеристики:			
Модель		PSR-300	PSR-650
Объем камеры, л		303	614
Температура °С		2 до 10	
Размеры камеры	внутренние	550x550x1000	700x640x1370
	внешние	670x770x1515	820x860x1885
Масса (нетто)		130	210
Электропитание при 230 В		50/60Hz, 2.8А	50Hz, 3.8А 60Hz, 3.8А

Холодильные шкафы Liebherr

Лабораторные морозильные лари с температурой хранения до -45 °С



Liebherr производит морозильные лари с температурой хранения до -45°С в трех разных по размеру версиях, которые разработаны специально в соответствии с требованиями, предъявляемыми в лабораториях, НИИ, здравоохранении и промышленности. Калибровка температуры по 1 точке контроля обеспечивает высокое постоянство температуры внутри камеры. Встроенные системы сигнализации, а также системы регистрации температурных данных и аварийных сигналов гарантируют надежное хранение проб, химикалий и материалов исследования.

Технические характеристики:

Низкотемпературные морозильные лари с температурой замораживания до -45°С	LGT 4725 MediLine	LGT 3725 MediLine	LGT 2325 MediLine _ 7
Общий / полезный объем	459 /431 л	365/342 л	215/200 л
Наружные размеры, мм (Ш/Г/В)	1648/808/919	1373/808/919	1132/760/919
Внутренние размеры, мм (Ш/Г/В)	1445/500/650	1170/500/650	889/410/630
Потребление энергии за сутки *	4,352 кВт.ч	2,928 кВт.ч	2,256 кВт.ч
Общие характеристики			
Система охлаждения	статическая	статическая	статическая
Метод размораживания	ручной	ручной	ручной
Диапазон температур	от -10°С до -45°С	от -10°С до -45°С	от -10°С до -45°С
Материал/цвет корпуса	Сталь/белый	Сталь / белый	Сталь/белый
Материал двери / крышки	Сталь	Сталь	Сталь

Лабораторные холодильники и морозильники с электроникой Profi серии LKPv, LGPv



Основные характеристики лабораторных холодильников и лабораторных морозильников Liebherr:
 Встроенная память управления для хранения данных
 Электронная система управления Profi
 Калибровка температуры по 3 точкам контроля
 Изготовлены из стали
 Монолитный охлаждающий блок
 Автоматическая разморозка
 Энергоэффективная система оттаивания горячим газом
 Автоматическое испарение размороженной воды
 Быстрое охлаждение

Технические характеристики:

Лабораторные холодильные и морозильные шкафы с электроникой Profi	LKPv1423	LKPv 8420	LKPv6523	LKPv6520
Общий объем	1427 л	856 л	601 л	601 л
Наружные размеры, мм (Ш/Г/В)	1430/830/2150	790/980/2150	700/830/2150	700/830/2150
Внутренние размеры, мм (Ш/Г/В)	1250/700/1550	620/850/1550	520/700/1550	520/700/1550
Потребление энергии за сутки *	3,923 кВт.ч	2,400 кВт.ч	2,731 кВт.ч	1,775 кВт.ч
Общие характеристики				
Система охлаждения / метод размораживания	динамическая/автоматический	динамическая/автоматический	динамическая/автоматический	динамическая/автоматический
Диапазон температур	0°C до +16°C	от -2°C до +16°C	0°C до +16°C	от -2°C до +16°C
Материал / цвет корпуса	Сталь/белый	Сталь/белый	Сталь/белый	Сталь/белый
Материал двери / крышки	Дверь со стеклопакетом	Сталь	Дверь со стеклопакетом	Сталь

Лабораторные холодильные и морозильные шкафы с электронной системой управления Comfort и взрывобезопасным внутренним объемом



Специально для хранения взрывчатых и легковоспламеняющихся веществ, например, в химической промышленности или в специальных лабораториях компания Liebherr предлагает линейку лабораторного оборудования с электронной системой управления Comfort и взрывобезопасными камерами. Внутренние камеры приборов отвечают требованиям по безопасности. Специально для хранения взрывчатых и легковоспламеняющихся веществ, например, в химической промышленности или в специальных лабораториях компания Liebherr предлагает линейку лабораторного оборудования с электронной системой управления Comfort и взрывобезопасными камерами. Внутренние камеры приборов отвечают требованиям по безопасности.

Технические характеристики:	
Лабораторный холодильник- морозильник с электронной системой управления Comfort и взрывобезопасным внутренним объемом	LСехv 4010 MediLine
Общий / полезный объем холод. камеры	254/240 л
Общий / полезный объем морозильн. камеры	107/105 л
Наружные размеры, мм (Ш/Г/В)	600/615/2000
Внутренние размеры, мм (Ш/Г/В) холод. камеры	440/435/1105
Внутренние размеры, мм (Ш/Г/В) морозильн. камеры	431/435/597
Потребление энергии за сутки *	1,800 кВт.ч
Общие характеристики	
Система охлаждения холод. / морозильн. камеры	динамическая/статическая
Метод размораживания холод. / морозильн. камеры	автоматический/ручной
Диапазон температур холод. / морозильн. камеры	от +3°C до +16°C / от -9°C до - 30°C
Материал / цвет корпуса	Сталь / белый
Материал двери / крышки	Сталь
Материал отделки внутреннего корпуса	Пластик, белый
Тип управления	Электронное управление
Индикатор температуры	наружный цифровой
Сигнализация сбоя сетевого питания	при восстановлении напряжения в сети
Сигнализация	оптическая и акустическая
Интерфейс/беспотенциальный контакт	RS 485 / Да
Регулируемые направляющие для полок	4
Полезная площадь полок, мм (Ш/Г) холод. камеры	440/420
Материал направляющих холод. / морозильн. камеры	Стекло/стекло

Лабораторные холодильные шкафы с аналоговым управлением и взрывобезопасным внутренним объемом



Согласно требованиям Директивы АТЕХ 94/9 ЕС на корпусе лабораторных холодильных шкафов серии LСехv имеется четкая и нестираемая маркировка, содержащая среди прочего информацию о чистке устройства. Лабораторное оборудование с взрывобезопасным внутренним объемом соответствует классификации II 3G Ex nA II T6 и пригодно для хранения взрывчатых и легковоспламеняющихся веществ в закрытых контейнерах. Внутренняя камера из полистирола без швов и стыков не требует особого ухода и оптимальна для гигиенической чистки. В соответствии с требованиями Директивы АТЕХ 94/9 ЕС в лабораторных устройствах с взрывобезопасным внутренним пространством слив для талой воды, образующейся при оттаивании, герметизирован. Вода, которая образуется в ходе автоматического оттаивания, скапливается в кювете для талой воды. Кювету необходимо регулярно осушать вручную.

Технические характеристики:			
Лабораторные холодильные шкафы с аналоговым управлением и взрывобезопасным внутренним объемом	LKexv 5400 MediLine	LKexv 3600 MediLine	LKexv2600 MediLine
Общий / полезный объем	554/520 л	333/307 л	240 / 221 л
Наружные размеры, мм (Ш/Г/В)	750/730/1640	600/610/ 1640	600/610/1250
Внутренние размеры, мм (Ш/Г/В)	600/560/1452	470/440/1452	470 / 440 / 1062
Потребление энергии за сутки *	0,983 кВт.ч	0,947 кВт.ч	0,786 кВт.ч
Общие характеристики			
Система охлаждения	динамическая	динамическая	динамическая
Метод размораживания	автоматический	автоматический	автоматический
Диапазон температур	от +1°C до +15°C	от +1°C до +15°C	от +1°C до +15°C
Материал/цвет корпуса	Сталь/белый	Сталь/белый	Сталь / белый
Материал двери / крышки	Сталь	Сталь	Сталь
Материал отделки внутреннего корпуса	Пластик, белый	Пластик, белый	Пластик, белый
Тип управления	Механическое управление	Механическое управление	Механическое управление
Индикатор температуры	наружный цифровой	наружный цифровой	наружный цифровой
Регулируемые направляющие для полок	5	5	4
Полезная площадь полок, мм (Ш/Г)	600/550	470/425	470 / 425
Материал направляющих	Стекло	Стекло	Стекло
Допустимая нагрузка на полку	40 кг	40 кг	40 кг
Ручка	Эргономичная ручка-рейлинг	Эргономичная ручка-рейлинг	Эргономичная ручка-рейлинг
Замок	встроенный	встроенный	встроенный
Сторона открывания двери	Правая, перенавешиваемая	Правая, перенавешиваемая	Правая, перенавешиваемая
Вес брутто/нетто	84 / 77 кг	64 / 59 кг	53 / 49 кг
Климатический класс	SN-T	SN-T	SN-T
Уровень шума	48 дБ(А)	48 дБ(А)	48 дБ(А)
Хладагент	R 600a	R 600a	R 600a

Центрифуги

Центрифуги Frontier



Сложные и многоэтапные исследования могут производиться на высококлассных центрифугах Frontier.

Простая эксплуатация, исключительная надежность приборов для разделения различных составов жидкостей при проведении исследований любой сложности в лабораториях разнообразной направленности - вот только некоторые достоинства центрифуг ОНАУС.

Наш каталог содержит широкий модельный ряд центрифуг, имеющих отличную стандартную комплектацию, автоматический контроль безопасности и большой выбор дополнительных роторов.

Технические характеристики:					
Модель	Диапазон скорости	Макс. силы вращения	Макс. емкость ротора	Диапазон поддержив. температуры	Настройки времени работы
FC5306 (мини)	макс. скорость 6000 об./мин	2000 хг	4 х 0,2мл-PCR; 8-пробирок; 32 х 0.2мл одиночная пробирка	—	—
FC5515	200 -15200 об/мин дискретность 10 об./мин	21953 х г	44 х 1.5/2.0 мл; 12 х 5 мл	—	От 10 сек до 99 ч 59 мин 59 сек или без ограничений времени
FC5515R				- 20° до +40°C, дискретность 1°C	
FC5706	200 - 6000 об./мин; дискретность 10 об./мин	4427 х г;	6 х 50 мл	—	
FC5714	200 -14000 об/мин дискретность 10 об./мин	18626хг	4х 100 мл	—	От 10 сек до 99 ч 59 мин 59 сек или без ограничений времени
FC5718	200 -18000 об/мин дискретность 10 об./мин	23545 х г	4х 100 мл	—	От 10 сек до 99 ч 59 мин 59 сек или без ограничений времени
FC5718R	200 -18000 об/мин дискретность 10 об./мин	23545 х г	4х 100 мл	- 20° до +40°C, дискретность 1°C	От 10 сек до 99 ч 59 мин 59 сек или без ограничений времени
FC5816	200 -15000 об/мин дискретность 10 об./мин	21382 х г	6 х 250 мл	—	От 10 сек до 99 ч 59 мин 59 сек или без ограничений времени
FC5816R	200 -16000 об/мин дискретность 10 об./мин	24321 х г	6 х 250 мл	- 20° до +40°C, дискретность 1°C	От 10 сек до 99 ч 59 мин 59 сек или без ограничений времени

Циркуляционные бани

Бани циркуляционные с охлаждением и пароуловителем



Преимущества модели:
 Светодиодный дисплей температуры.
 Защита от перепадов напряжения в электросети
 Простота установки и обслуживания стеклянных пароуловителей.
 (Две стеклянные ловушки (пароуловителя) в комплекте)
 Быстросъемная передняя решетка для удобства очистки конденсатора
 Компактные размеры и низкий уровень шума.
 Встроенная система растворения для удаления льда и твердых веществ из бани.
 Ванна выполнена из нержавеющей стали.
 Для удобства проверки уровня конденсата в стеклянном пароуловителе, верхняя часть пароуловителя имеет крышку из прозрачного акрила.

Технические характеристики:	
Модель	СТВ-10
Temperature Range (°C / °F)	Охлаждение до -40
Материалы	
Материал внешних поверхностей	Stainless steel, 1.2t, окрашенная
Материал ванны	Stainless steel, 1.5t
Теплоизоляция	Полиуретан (30мм)
Холодильник	1 / 2 HP, R-404A (LBP)
Размеры	
Объем, л	4.8 / 0.17
Размеры бани	Диам.: 210×204 мм
Габаритные р-ры (Ш×Г×В), мм	360×465×555
Вес Нетто, кг	46
Электропитание	230В, 60Гц

Циркуляционные бани жидкостные с микропроцессорным контроллером



Лабораторные циркуляционные бани серии CW-G фирмы Jeio Tech имеют мощный насос, который обеспечивает внутреннюю и внешнюю циркуляцию. Возможность внешней циркуляции позволяет проводить термостатирование других приборов. Давление насоса регулируется 5 ступенями. Также все модели лабораторных циркуляционных термостатов имеют встроенный контур водяного охлаждения.

Технические характеристики:

Модель	CW-05P	CW-10P	CW-20P	CW-30P
Объем, л	5	10	20	30
Рабочий температурный диапазон, °C	От +5 (от окр) до +150	От +5 (от окр) до +150	От +5 (от окр) до +150	От +5 (от окр) до +150
Равномерность распределения температуры, ±°C	0,05	0,05	0,1	0,1
Максимальное давление насоса, мбар	406,8	406,8	406,8	406,8
Максимальная скорость всасывания насоса, л/мин	10	10	10	10
Внешние размеры, (Ш x Г x В), мм	220 × 395 × 424	281 × 450 × 444	360 × 510 × 464	370 x 560 x 494
Внутренние размеры (Ш x Г x В), мм	150 x 99 x 160	211 x 154 x 180	290 x 214 x 200	300 x 264 x 230
Вес Нетто, кг	12,5	15	17,5	19,5
Электропитание	230 В, 60/50 Гц, 4,5 А	230 В, 60/50 Гц, 6,7 А	230 В, 60/50 Гц, 8,8 А	230 В, 60/50 Гц, 8,8 А
	120 В, 60 Гц, 8,6 А			

Циркуляционные бани с охлаждением, с микропроцессорным контроллером



Жидкостные термостаты-циркуляторы серии RW-G имеют мощный насос для внешней и внутренней циркуляции. Температура может быть понижена до -35°C , это позволяет использовать циркуляционный термостат для точного контроля низкой температуры при использовании с рефрактометрами и вискозиметрами. Циркуляционные бани серии RW производятся компанией Jeio Tech, специализирующейся на проектировании и производстве лабораторного оборудования более 28 лет. Опыт и отлаженная до мелочей система производства обеспечивают высокое качество и длительный ресурс эксплуатации лабораторного оборудования.

Технические характеристики:

Модель	RW-0525P	RW-1025P	RW-2025P	RW-3025P
Объём, л	5	10	20	30
Рабочий температурный диапазон, $^{\circ}\text{C}$	От -25°C до 150°C	От -25°C до 150°C	От -25°C до 150°C	От -25°C до 150°C
Равномерность распределения температуры, $\pm^{\circ}\text{C}$	0,05	0,05	0,05	0,05
Максимальное давление насоса, мБар	406,8	406,8	406,8	406,8
Максимальная производительность насоса, л/мин	28	28	28	28
Внешние размеры, (Ш x Г x В), мм	302 x 438 x 690	360 x 490 x 780	380 x 560 x 825	440 x 620 x 895
Внутренние размеры (Ш x Г x В), мм	150 x 99 x 160	211 x 154 x 180	290 x 214 x 200	300 x 264 x 230
Вес Нетто, кг	37	44	60	70
Электропитание	230 В, 60/50 Гц, 7 А	230 В, 60/50 Гц, 9,2 А	230 В, 60/50 Гц, 12,8 А	230 В, 60/50 Гц, 13,8 А
	120 В, 60 Гц, 12,6 А	120 В, 60 Гц, 12,6 А		

Автоклавы

Автоклавы серии ST



Стандартный комплект поставки:
 автоклав;
 2 корзины из нержавеющей стали;
 крышка для ТЭНов;
 ёмкость для слива и стравливания пара.
 Режимы работы:
 деконтаминация (121 °С, 35 мин);
 стерилизация твердой загрузки (121 °С, 20 мин);
 стерилизация жидкостей (121 °С, 15 мин);
 плавление сред (100 °С, 30 мин);
 2 свободно программируемых режима.

Технические характеристики:

Модель	ST-50G	ST-65G	ST-85G	ST-105G
Материал камеры	нержавеющая сталь AISI 304			
Объем камеры	50 л	65 л	85 л	105 л
Заполнение и слив	заполнение – вручную,			
	слив и стравливание пара – в специальную емкость			
Температура стерилизации	от +110 до +123 °С			
Температура плавления сред	от +60 до +100 °С			
Точность поддержания температуры	±0,5 °С при 121 °С			
Время стерилизации	от 0 до 999 мин			
Рабочее давление	1,1-1,2 кгс/см ² при 121 °С			
Размеры камеры	диаметр 400 мм, глубина 458 мм	диаметр 400 мм, глубина 558 мм	диаметр 400 мм, глубина 758 мм	диаметр 400 мм, глубина 908 мм
Размеры корзины	диаметр 380 мм, глубина 180 мм	диаметр 380 мм, глубина 230 мм	диаметр 380 мм, глубина 330 мм	диаметр 380 мм, глубина 405 мм
Макс. нагрузка на корзину	10 кг			
Индикация / ввод параметров	ВФ-дисплей / клавиатура			
Электропитание	~220-230 В, 50 Гц, 1 фаза, 14,3 А			~220-230 В, 50 Гц, 1 фаза, 21,3 А
Потребляемая мощность	3,3 кВт	3,3 кВт	3,3 кВт	3,3 кВт
Габариты (ШхГхВ)/ масса (нетто)	624x672x870 мм / 94,5 кг	624x672x971 мм / 99,5 кг	624x672x1083 мм / 104 кг	624x672x1233 мм / 110 кг

Инкубаторы

Инкубаторы многокамерные



Основные преимущества
 диапазон температуры от t окр. среды $+5^{\circ}\text{C}$ до 70°C ;
 независимое управление температуры каждой камеры с помощью микропроцессорного ПИД-контроллера;
 простая калибровка и автоматическая настройка функций;
 цифровой таймер от 1 мин ~ 99 ч 59 мин;
 три программируемые настройки температуры;
 удобная панель управления с ярким светодиодным дисплеем и сенсорной клавиатурой;
 система оповещения при высоких температурах и открытой двери.

Технические характеристики:

Модель	IB-02G-2C	IB-02G-4C
Внешние размеры (Ш x Г x В), мм	570 x 640 x 1360	1170 x 640 x 1360
Внутренние размеры (Ш x Г x В), мм	400 x 360 x 420 x 2	400 x 360 x 420 x 4
Объем, л	60 x 2	60 x 4
Материал наружной отделки	Окрашенная сталь	Окрашенная сталь
Материал внутренней отделки	SS SUS-304	SS SUS-304
Внешняя дверь	2	4
Переустанавливаемая на обе стороны дверь	Нет	Нет
Материал термоизоляция	Вспененный на месте жесткий полиуретан	Вспененный на месте жесткий полиуретан
Хладагент	R-134a	R-134a
Метод охлаждения	Принудительная циркуляция воздуха	Принудительная циркуляция воздуха
Датчик температуры	Термисторный	Термисторный
Сигнализация об отклонении от заданной температуры	Световая-Звуковая-оповещение	Световая-Звуковая-оповещение
Сигнализация о незакрытой двери	Световая-Звуковая	Световая-Звуковая
Программирование	3 предустановленные программы	3 предустановленные программы
Рабочий температурный диапазон и перепады, $^{\circ}\text{C}$	От окр. темп $+5$ до $+70$ (комнатная температура $+5$ - $+35$, без нагрузки)	От окр. темп $+5$ до $+70$ (комнатная температура $+5$ - $+35$, без нагрузки)
Равномерность температуры, $^{\circ}\text{C}$	$\pm 0,5^{\circ}\text{C}$ SV (37)	$\pm 0,5^{\circ}\text{C}$ SV (37)
Температура окружающей среды при эксплуатации, $^{\circ}\text{C}$	20°C , без нагрузки	20°C , без нагрузки
Электропитание	230 В; 4,1 А	230 В; 4,1 А
Частота, Гц	50/60	50/60
Вес нетто, кг	110	168

Инкубаторы с принудительной конвекцией



Микробиологические инкубаторы серии IL фирмы Jeio Tech снабжены современной бесшумной системой охлаждения и удаления испарений. Эти инкубаторы обеспечивают высокую равномерность температуры внутри камеры. В инкубаторах IL обеспечиваются превосходные условия инкубирования благодаря использованию бесшумной компрессорной системы охлаждения. Калибровка температуры осуществляется автоматически по трём точкам. Инкубаторы с принудительной конвекцией оборудуются микропроцессорным ПИД-контроллером. Принудительная конвекция осуществляется путём применения ротационного вентилятора, что позволяет поддерживать одну температуру по всему объёму инкубатора.

Технические характеристики:

Модель		IL3-15	IL3-25
Объем камеры, л		150	242
Температура	Диапазон, °C	0 - 80	
	Флуктуация (±°C) при 25°C	0.1	0.1
	Вариация (±°C) при 25°C	0.8	1
Размеры	Внутренние размеры (Ш*Г*В), мм	600*500*500	500*520*930
	Внутренние размеры (Ш*Г*В) (мм)	720*760*1070	620*770*1680
	Вес, кг	100	135
Число полок		2	3
Электропитание (230В)		50Гц, 4.5А	50Гц, 6.4А

Инкубаторы серии IB-E



Технические достоинства модели:
 температурный диапазон от 3°C выше комнатной t до 60°C;
 микропроцессорный PID-контроллер;
 автонастройка / калибровка;
 цифровой таймер 1 мин - 99 ч 59 мин, задержка включения/выключения;
 защита от перегрева / сигнализация открытия двери;
 память на 3 наиболее часто используемых значения температуры без автонастройки;
 цифровой LED дисплей (разрешение 0.1°C) с чувствительной клавиатурой;
 герметичная дверь с двойной стенкой и резиновым уплотнителем сохраняет постоянство установленной температуры;
 специальный набор для установки инкубаторов один на другой (до 2 шт.) (опция);
 оптимизированный мониторинг образца через окно в двери с тройным термостойким стеклом без влияния на температуру камеры;
 съёмные полки и закругленные внутренние углы камеры дают возможность легкой чистки;
 легкий вес, небольшие размеры.

Технические характеристики:				
Модель		IB-01E	IB-11E	IB-21E
Объем камеры, л		65	150	205
Температура	Диапазон, °C	t окруж. +3 - 60		
	Флуктуация (\pm °C) при 100°C	0.2	0.3	0.1
	Вариация (\pm °C) при 100°C	0.6	0.8	1.1
Размеры	Внутренние размеры (Ш*Г*В), мм	423*355*445	500*515*585	632*515*630
	Внутренние размеры (Ш*Г*В) (мм)	533*475*725	595*630*865	740*630*910
	Вес, кг	33	47	57
Число полок		2	2	2
Электропитание (230В)		50/60Гц, 1.1А	50/60Гц, 2.2А	50/60Гц, 2.4А

Инкубаторы серии IB-G



Достоинства представляемого оборудования являются:

- диапазон температуры от 5°C выше комнатной t до 70°C;
- микропроцессорный PID-контроллер;
- автонастройка / калибровка;
- цифровой таймер 1 мин - 99 ч 59 мин, задержка включения / выключения
- защита от перегрева / сигнализация открытия двери;
- память на 3 наиболее часто используемых значения температуры без автонастройки;
- цифровой LED дисплей (разрешение 0.1°C) с чувствительной клавиатурой;
- интерфейс RS-232;
- герметичная дверь с двойной стенкой и резиновым уплотнителем сохраняет постоянство установленной температуры;
- специальный набор для установки инкубаторов один на другой (до 2 шт.) (опция);
- оптимизированный мониторинг образца через внутреннюю стеклянную дверцу;
- съёмные полки и закругленные внутренние углы камеры дают возможность легкой чистки;
- износостойкие хромово-никелевые нагреватели с пластинами для равномерности нагрева;
- возможность подключения других электрических приборов внутри камеры через порт для кабеля;
- регулируемый порт для контроля воздушного потока внутри камеры.

Технические характеристики:

Модель		IB-05G	IB-15G	IB-25G
Объем камеры, л		60	102	151
Температура	Диапазон, °C	t окруж. +5 - 70		
	Флуктуация (±°C) при t 100°C	0.1	0.1	0.2
	Вариация (±°C) при t 100°C	0.6	0.2	0.6
Размеры	Внутренние размеры (Ш*Г*В), мм	400*360*420	480*410*520	610*460*540
	Внутренние размеры (Ш*Г*В) (мм)	595*555*745	675*605*855	805*655*885
	Вес, кг	45	55	62
Число полок		2	2	2
Электропитание (230В)		50/60Гц, 1.3А	50/60Гц, 2.2А	50/60Гц, 3.1А

Инкубаторы серии ILP



Низкотемпературные инкубаторы ILP- отличное решение для биотехнологической лаборатории. Они оснащены рядом современных технических решений, обеспечивающих максимально комфортные условия работы:

- микропроцессорный ПИД-контроллер;
- автоматическая настройка;
- регулируемый трёхскоростной вентилятор;
- компактный дизайн;
- интуитивно понятное управление и удобный дисплей;
- таймер с режимом задержки включения/отключения;
- запоминание трёх наиболее часто используемых режимов;
- для каждого профиля можно запрограммировать до 9 температурных переходов и до 200 циклов повторения;
- возможность наблюдения за образцом без нарушения температурного режима через внутреннюю дверцу из закалённого стекла;
- безопасный изоляционный материал;
- выход RS-232 для внешнего контроля и сбора данных.

Технические характеристики:		
Модель	ILP-02	ILP-12
Внешние размеры (Ш x Г x В), мм	430 x 495 x 400	430 x 665 x 620
Внутренние размеры (Ш x Г x В), мм	315 x 200 x 230	334 x 334 x 430
Объем, л	14	48
Материал наружной отделки	Окрашенная сталь	Окрашенная сталь
Материал внутренней отделки	SS SUS-304	SS SUS-304
Внешняя дверь	1	1
Материал термоизоляции	Вспененный на месте жесткий полиуретан	Вспененный на месте жесткий полиуретан
Хладагент	R-134a	R-134a
Метод охлаждения	Естественная циркуляция воздуха	Естественная циркуляция воздуха
Датчик температуры	Термисторный	Термисторный
Сигнализация об отклонении от заданной температуры	Световая-Звуковая-оповещение	Световая-Звуковая-оповещение
Сигнализация о незакрытой двери	Световая-Звуковая	Световая-Звуковая
Программирование	Программирование работы термостата по температурному профилю: до 9 шагов с числом повторов 200 циклов	Программирование работы термостата по температурному профилю: до 9 шагов с числом повторов 200 циклов
Рабочий температурный диапазон и перепады, °C	от +10 до +40 комнатная температура +25, без нагрузки	от +10 до +40 комнатная температура +25, без нагрузки
Равномерность температуры, °C	±0,1°C SV (37)	±0,1°C SV (37)
Температура окружающей среды при эксплуатации, °C	20°C, без нагрузки	20°C, без нагрузки
Число полок	2	3
Электропитание	230 В; 1,8 А	230 В; 3,5 А
Частота, Гц	50/60	50/60
Вес нетто, кг	27,5	49

Шейкер-инкубаторы



Конструкционные особенности шейкер-инкубаторов серии ISS:

- автоматическая настройка;
- микропроцессорный ПИД-контроллер;
- широкий диапазон скоростей даже при большой загрузке;
- силиконовое уплотнение дверцы обеспечивает идеальную равномерную температуру по всему объёму камеры;
- остановка платформы шейкера в положении пуска удобна для автоматического дозирования или процесса отбора проб;
- благодаря прозрачной акриловой крышке с ярким светодиодным освещением обеспечивается хороший обзор содержимого камеры, а также обеспечивается удобный доступ к образцам;
- наличие двух регулируемых по высоте полок обеспечивает более рациональное использование пространства внутри камеры.

Технические характеристики:					
Модель		ISS-3075	ISS-3075R	ISS-4075	ISS-4075R
Внешние размеры, (Ш x Г x В), мм		578 x 812 x 854		678 x 892 x 934	
Внутренние размеры, (Ш x Г x В), мм		440 x 440 x 418		540 x 540 x 518	
Размер платформы, (Ш x Г), мм		350 x 350		450 x 450	
Объём, л		80		150	
Вес, кг		153	160	183	190
Тип движения		Круговое			
Амплитуда перемешивания, мм		19,1			
Скорость вращения, об/мин		От 20 до 500			
Точность, % от установленной скорости		±1			
Таймер		От 1 мин. до 999 ч. 59 мин.			
Максимальная загрузка, кг		10 при 500 об/мин		10 при 500 об/мин	
		15 при 400 об/мин		21 при 400 об/мин	
		15 при 250 об/мин		21 при 250 об/мин	
Рабочий температурный диапазон, °C		От температуры окр. среды +5 до +80	От температуры окр. среды -20 (мин. +4) до +80	От температуры окр. среды +5 до +80	От температуры окр. среды -20 (мин. +4) до +80
Колебание температуры, °C		0,1			
Равномерность распределения температуры, °C		0,5			
Охлаждение, л.с.		-	1/6 HP	-	1/6 HP
Полки		2 (станд.)/8 (макс.)		2 (станд.)/11 (макс.)	
Защита от перегрева		Есть	Есть	Есть	Есть
Защита от сверхтоков		Есть	Есть	Есть	Есть
Защита от заклинивания		Есть	Есть	Есть	Есть
Электропитание	230 В AC, 50/60 Гц,	5,2 А	7 А	5,2А	7,6 А
	120 В AC, 60 Гц,	9,9 А	13,5 А	9,9 А	14,7 А

Шейкер-инкубаторы настольные



Конструкционные особенности настольных шейкер-инкубаторов: сочетание широкого диапазона скорости при большой нагрузке; модели серии IST оснащены бесщёточным двигателем, обеспечивающим тихую, плавную, надёжную работу с высоким крутящим моментом на высоких скоростях; остановка платформы шейкера в положении пуска удобна для автоматического дозирования или процесса отбора проб; плавный пуск и плавная остановка предотвращают разливы из колбы или пробирки; силиконовая прокладка на крышке обеспечивает герметичность и минимальные колебания температуры в камере; материал внутренней отделки – нержавеющая сталь; высокомогущный вентилятор с трёхступенчатым регулированием обеспечивает равномерное распределение температуры по камере и быстрое восстановление необходимого температурного режима после открытия крышки; используется экологически чистый хладагент, не содержащий хлорфторуглеродов (для IST-3075R / 4075R).

Технические характеристики:				
Модель	IST-3075	IST-3075R	IST-4075	IST-4075R
Внешние размеры, (Ш x Г x В), мм	440 x 785 x 510		540 x 890 x 510	
Внутренние размеры, (Ш x Г x В), мм	410 x 410 x 320		510 x 510 x 320	
Размер платформы, (Ш x Г), мм	350 x 350		450 x 450	
Объём, л	53		83	
Вес, кг	65	73	81	90
Тип движения	Круговое			
Амплитуда перемешивания, мм	19,1			
Скорость вращения, об/мин	От 20 до 500			
Точность, % от установленной скорости	±1			
Таймер	От 1 мин. до 999 ч. 59 мин.			
Максимальная нагрузка, кг	10 при 500 об/мин		14 при 500 об/мин	
	15 при 400 об/мин		21 при 400 об/мин	
Рабочий температурный диапазон, °С	От температур ы окр. среды +5 до +80	От температуры окр. среды -15 (мин. +15) до +80	От температуры окр. среды +5 до +80	От температуры окр. среды -15 (мин. +15) до +80
Колебание температуры, °С	0,1			
Равномерность распределения температуры, °С	0,5			
Охлаждение, л.с.	-	1/8 НВР (220 В, 230 В)	-	1/8 НВР (220 В, 230 В)
		1/6 НВР (100 В, 120 В)		1/6 НВР (100 В, 120 В)
Защита от перегрева	Есть	Есть	Есть	Есть
Защита от сверхтоков	Есть	Есть	Есть	Есть
Защита от заклинивания	Есть	Есть	Есть	Есть
Электропитание	230 В, 50/60 Гц, 4 А	230 В, 50/60 Гц, 5,5 А	230 В, 50/60 Гц, 4 А	230 В, 50/60 Гц, 5,5 А
	120 В, 60 Гц, 7,5 А	120 В, 60 Гц, 10,1 А	120 В, 60 Гц, 7,5 А	120 В, 60 Гц, 10,1 А